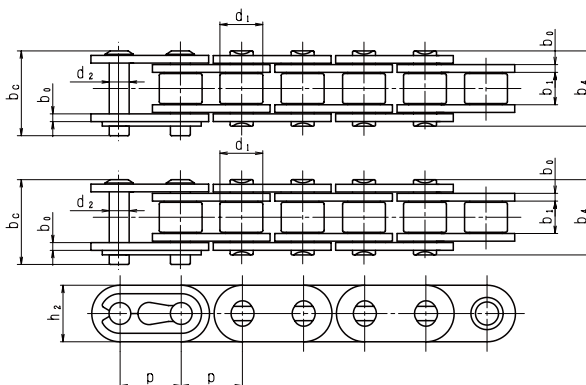


RK搬送用

小判形・圧入ナット付アタッチ・サイドボーチェーン

標準
小判形

リング
小判形



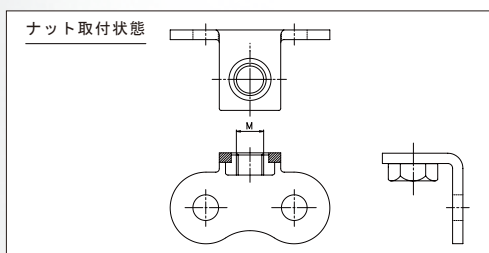
RK チェーン 番号	チェーン ピッチ P	呼称幅 巾 b1	ローラ 外径 $\phi d1$	ピン			プレート	
				外径 $\phi d2$	長さ		高さ h2	厚み b0
35A	9.525	min 4.68	max 5.08	max 3.59	11.55	13.25	max 9.1	1.25
40A	12.70	7.85	7.92	3.98	16.25	17.75	12.1	1.50
50A	15.875	9.40	10.16	5.09	20.25	21.70	15.1	2.0
60A	19.05	12.57	11.91	5.96	25.45	26.85	※18.7	2.4
80A	25.40	15.75	15.88	7.94	32.40	35.60	24.2	3.2

0リングチェーン (標準と違う寸法)		
チェーン 番号	ピン長さ	
	b4	bc
40ABO	19.4	19.9
50ABO	23.6	24.0
60ABO	28.4	29.75
80ABO	27.4	39.8

- 注記：1. 80A・ABOは割ピン形継手タイプ。
 2. ※以外はJIS標準ローラチェーンに準じます。
 3. 引張強さはJIS標準ローラチェーンに準じます。
 4. 小判形オフセットリンクはございません。
 5. 標準sprocketが使用出来ます。

圧入ナット付きアタッチ

1. バー・治具等をボルトだけで取付可能な、att付ローラチェーンです。
2. Attの穴位置寸法は、標準att付きローラチェーンに準じます。(標準att付き参照)
3. ナット以外の諸寸法・強度等は標準att付きローラチェーンに準じます。(標準att付き参照)



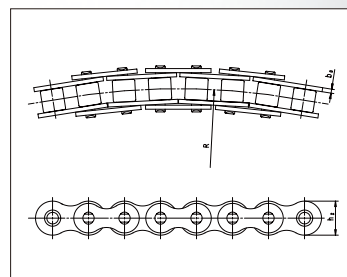
チェーン番号	ナット	
	標準 チェーン	ダブルピッチ チェーン
35	—	呼び寸法 M3
40	C2040・42	M3
50	C2050・52	M5
60	C2060・62	M5
80	C2080・82	M6

標準チェーン
A-1・K-1
ダブルピッチチェーン
A-1・K-1
A-2・K-2
共にナット呼び寸法は
左表の通りです。

曲線送行容易なサイドボーチェーン

RKサイドボーローラチェーン(SBチェーンとご指名下さい。)は、RK標準ローラチェーンのピンとブッシュ間クリアランスを大きく設計し、さらに内リンクと外リンク間クリアランスも考慮して作られた横方向に大きな湾曲性を備えたローラチェーンです。基本寸法は、JISローラチェーンに準拠していますから標準sprocketがそのまま使え、曲線走行が容易にできる特徴を持っています。

RKチェーン 番号	ピッチ P	内リンク内幅 min	ローラ外径 max	ピン外径 max	リングプレート		最小曲り半径 R	平均引張強さ	
					b0	h2 max		kN	kgf
RK SB 35	9.525	4.68	5.08	3.20	1.25	9.1	250	7.5	760
RK SB 40	12.70	7.85	7.92	3.58	1.50	12.1	350	9.4	960
RK SB 50	15.875	9.40	10.16	4.51	2.00	15.1	400	13.9	1,420
RK SB 60	19.05	12.57	11.91	5.09	2.40	18.1	500	22.6	2,300
RK SB2040	25.40	7.85	7.92	3.58	1.50	12.1	600	9.4	960
RK SB2050	31.75	9.40	10.16	4.51	2.00	15.1	750	13.9	1,420
RK SB2060	38.10	12.57	11.91	5.09	3.20	18.1	800	22.6	2,300



※すべてアタッチメント付きも製作致します。