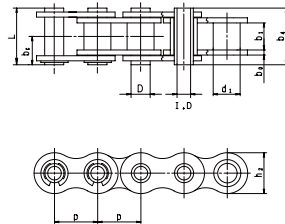


ホローピンチェーン

ホローピンチェーンは、標準形ローラチェーンを基本とした標準形ホローピンチェーンとダブルピッチローラチェーンを基本としたダブルピッチホローピンチェーンがあります。ホローピンチェーンは各々の標準形ローラチェーンと“ピッチ”“内リンク内幅”“ローラ外径”は同一ですから、標準形ローラチェーン用スプロケットがそのまま使用できます。

このチェーンは、中空のピン(ホローピン)で連結したチェーンですから、中空穴を利用して各種のアタッチメントを取付けることのできるコンベア用に設計されたもので、チェーン本体を機械等に装備した状態でアタッチメントを容易に組付・分解することができます。



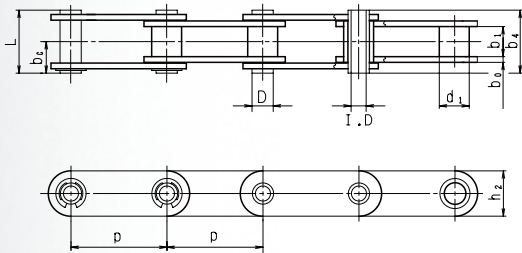
寸法表

単位: mm

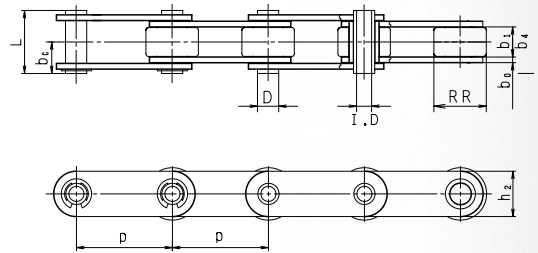
RKチェーン 番号	ピッチ P	内リンク内幅		ローラ外径 max d1	ピン外径 D	ピン内径 min I. D	ピン長さ			プレート		平均引張強さ		最大許容荷重		概略質量 kg/m
		min b1					継手ピン bc	継手ピン L	ホローピン b4	厚さ b0	高さ h2	kN	kgf	kN	kgf	
40HP	12.70	7.85		7.92	5.61	4.01	9.1	17.4	16.6	1.5	12.1	10.7	1,100	1.7	180	0.56
50HP	15.875	9.40		10.16	7.15	5.13	11.4	21.4	20.1	2.0	15.1	19.6	2,000	3.1	320	0.96
60HP	19.05	12.57		11.91	8.41	5.97	14.1	26.6	25.0	2.4	18.1	26.4	2,700	4.2	430	1.32
80HP	25.40	15.75		15.88	11.35	7.97	17.9	33.4	31.0	3.2	24.2	55.8	5,700	8.9	910	2.07

(注) SS300・NPも製作します

ダブルピッチ形



S形ローラ



R形ローラ

寸法表

単位: mm

RKチェーン番号	ピッチ P	内リンク内幅		ローラ外径		ピン外径 D	ピン内径 min ID	ピン長さ			プレート		平均引張強さ		最大許容荷重		概略質量 (kg/m)	
		min b1		S形ローラ max d1	R形ローラ max RR			継手ピン bc	継手ピン L	ホローピン b4	厚さ b0	高さ h2	kN	kgf	kN	kgf	S形ローラ	R形ローラ
C2040HP	C2042HP	25.40	7.85	7.92	15.88	5.61	4.01	9.1	17.4	16.6	1.5	11.7	10.7	1,100	1.7	180	0.44	0.76
C2050HP	C2052HP	31.74	9.40	10.16	19.05	7.15	5.13	11.4	21.4	20.1	2.0	14.9	19.6	2,000	3.1	320	0.72	1.15
C2060HP	C2062HP	38.10	12.57	11.91	22.23	8.41	5.97	14.1	26.6	25.0	2.4	17.0	26.4	2,700	4.2	430	0.99	1.68
C2080HP	C2082HP	50.80	15.75	15.88	28.58	11.35	7.97	17.9	33.4	31.0	3.2	23.0	55.8	5,700	8.9	910	1.67	2.50

(注) 1. C2060HP (C2062HP) およびC2080HP (C2082HP) には、Hタイプ(リンクプレート厚さがそれぞれ3.2mmおよび4.0mm)も製作いたします。
2. SS300・NPも製作します。