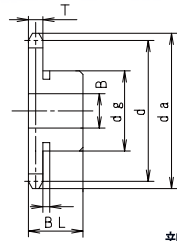
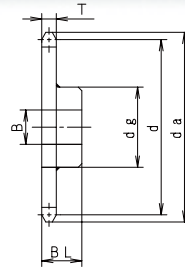


Rローラ形ダブルピッチ ローラチェーン用スプロケット



新B型



新BW型

C2042 (チェーンピッチ25.4mm) 歯幅T=7.2							
歯数	外径 da	ピッチ径 d	輪孔径B		ボス		概略質量(kg)
			下孔	最大	径dg	長さBL	
9	85	74.73	16	30	54	22	0.42
10	93	82.19	18	35	62	25	0.62
11	102	90.16	18	35	63	25	0.70
12	110	98.14	18	35	63	25	0.75
13	118	106.14	18	40	63	25	0.85
14	127	114.15	20	40	63	25	0.90
15	135	122.17	20	40	63	25	1.00
16	143	130.20	20	40	68	28	1.30
17	151	138.23	20	45	68	28	1.40
18	159	146.27	20	45	68	28	1.50
19	167	154.32	20	45	68	28	1.60
20	176	162.37	20	45	73	32	2.00
21	184	170.43	20	55	73	32	2.10
22	192	178.49	20	55	73	32	2.20
23	199	186.54	20	55	73	32	2.30
24	208	194.59	20	55	73	32	2.40
25	216	202.67	20	55	73	32	2.50
26	225	210.72	20	55	73	32	2.80
28	241	218.80	20	55	73	32	3.00
30	257	226.87	20	55	73	32	3.20

○歯数9～16までは材質S35Cで歯先硬化を施していません。
○歯数17～30までは材質SS400で溶接構造です。

C2062 (チェーンピッチ38.10mm) 歯幅T=11.7							
歯数	外径 da	ピッチ径 d	輪孔径B		ボス		概略質量(kg)
			下孔	最大	径dg	長さBL	
9	128	111.40	20	50	83	45	
10	140	123.29	24	50	83	45	2.05
11	153	135.24	24	50	83	45	2.30
12	165	147.21	24	50	83	45	2.50
13	177	159.20	24	55	83	45	3.00
14	190	171.22	26	55	83	45	3.40
15	202	183.25	26	55	83	45	3.60
16	214	195.29	26	55	83	45	4.00
17	227	207.35	26	60	83	45	4.30
18	239	219.41	26	60	83	45	4.80
19	251	231.48	26	60	83	45	5.10
20	263	243.55	26	60	83	45	5.50
21	276	255.63	26	60	93	45	6.40
22	287	267.72	26	60	93	45	6.70
23	300	279.81	26	60	93	45	7.30
24	312	291.19	26	60	93	45	7.70
25	324	303.99	26	60	93	45	8.60
26	337	316.08	26	60	93	45	8.90
28	361	340.28	26	60	93	45	10.00
30	385	364.49	26	60	93	45	11.50

○歯数9～14までは材質S35Cで歯先硬化を施していません。
○歯数15～30までは材質SS400で溶接構造です。

C2052 (チェーンピッチ31.75mm) 歯幅T=8.7							
歯数	外径 da	ピッチ径 d	輪孔径B		ボス		概略質量(kg)
			下孔	最大	径dg	長さBL	
9	106	92.84	20	40	68	28	
10	116	102.74	18	45	73	28	1.06
11	127	112.70	18	45	73	28	1.18
12	138	122.67	18	45	73	28	1.30
13	148	132.67	18	45	73	28	1.60
14	158	142.68	20	45	73	28	1.70
15	168	152.71	20	45	73	28	1.80
16	179	162.74	20	45	73	28	2.10
17	189	172.79	20	50	73	28	2.50
18	199	182.84	20	55	82	35	2.80
19	209	192.90	20	55	82	35	3.10
20	220	202.96	20	55	82	35	3.30
21	230	213.03	20	55	82	35	3.50
22	240	223.09	20	55	82	35	3.80
23	250	233.17	20	55	82	35	4.10
24	260	243.26	20	55	82	35	4.20
25	270	253.31	20	55	82	35	4.60
26	280	263.40	20	55	82	35	4.80
28	301	283.51	20	55	82	35	5.40
30	321	303.73	20	55	82	35	5.80

○歯数9～16までは材質S35Cで歯先硬化を施していません。
○歯数17～30までは材質SS400で溶接構造です。

C2082 (チェーンピッチ50.80mm) 歯幅T=14.6							
歯数	外径 da	ピッチ径 d	輪孔径B		ボス		概略質量(kg)
			下孔	最大	径dg	長さBL	
9	170	148.54	25	70	93	40	4.09
10	186	164.39	24	70	107	45	5.00
11	203	180.31	24	70	107	45	5.20
12	220	196.26	24	70	107	45	5.90
13	236	212.27	24	80	107	45	6.50
14	253	228.29	32	80	107	45	7.10
15	269	244.35	32	80	107	45	7.80
16	286	260.04	32	80	107	45	8.80
17	302	276.48	32	80	117	50	10.10
18	318	292.56	32	80	117	50	10.60
19	335	308.63	32	80	117	50	11.80
20	351	324.74	32	80	117	50	12.70
21	367	340.84	32	80	117	50	13.30
22	384	356.95	32	80	117	50	15.10
23	400	373.07	32	80	117	50	15.80
24	416	389.20	32	80	117	50	17.60
25	432	405.33	32	80	117	50	18.50
26	449	421.46	32	80	117	50	19.30
28	481	453.72	32	80	117	50	20.20
30	514	486.00	32	80	117	50	21.20

○歯数9～10までは材質S35Cで歯先硬化を施していません。
○歯数11～30までは材質SS400で溶接構造です。