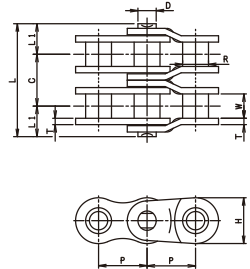
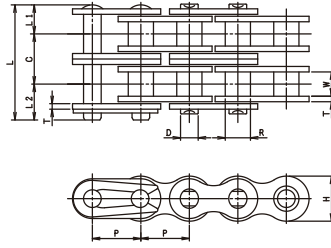
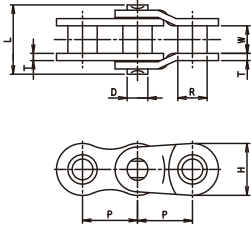
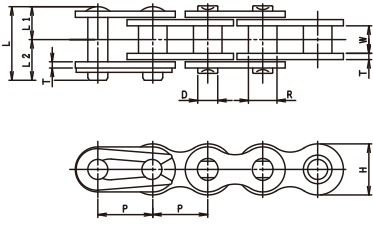


単列

2POL

多列

2POL



寸法表

単位(mm)

チェーン 番号	ピッチ P	内リンク 内幅 W (最小)	ブシュ 外径 R (最大)	外径 D (最大)	ピン 長さ		横 ピッチ C	プレート		引張強さ				最大許容張力		概略 質量 kg/m
					L1 (最大)	L2 (最大)		厚さ T	高さ H (最大)	JIS最小 kN	JIS最小 kgf	平均 kN	平均 kgf	kN	kgf	
RK 25										3.5	357	4.41	450	0.69	70	0.13
RK 25-2	6.35	3.10	3.30	2.31	4.55	7.05	6.4	0.75	6.02	7.0	714	8.82	899	1.17	119	0.26

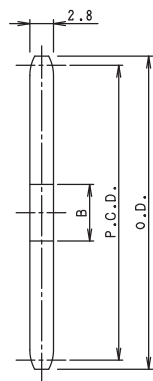
伝動能力表〔潤滑形式〕 I 手差し又は滴下給油 II 油浴潤滑又は回転板による潤滑 III 強制ポンプ潤滑

単位(kW)

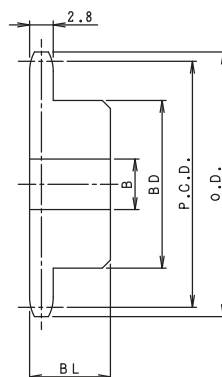
潤滑形式 小スプロケット歯数	小スプロケット回転数 (rpm)																			
	100	500	900	1200	1800	2500	3000	3500	4000	4500	5000	5500	6000	6500	7000	7500	8000	8500	9000	10000
	I					II										III				
11	0.04	0.17	0.28	0.37	0.53	0.71	0.84	0.96	1.03	0.87	0.74	0.64	0.56	0.50	0.45	0.40	0.37	0.34	0.31	0.26
12	0.04	0.18	0.31	0.40	0.58	0.78	0.92	1.06	1.17	0.98	0.84	0.72	0.64	0.57	0.51	0.46	0.42	0.38	0.35	0.30
13	0.05	0.20	0.34	0.44	0.63	0.85	1.00	1.15	1.30	1.11	0.95	0.82	0.72	0.64	0.57	0.51	0.47	0.43	0.40	0.34
14	0.05	0.22	0.37	0.48	0.69	0.92	1.09	1.25	1.41	1.24	1.06	0.92	0.81	0.72	0.64	0.57	0.52	0.48	0.44	0.37
15	0.05	0.23	0.40	0.51	0.74	0.99	1.17	1.35	1.52	1.37	1.17	1.01	0.90	0.79	0.71	0.64	0.58	0.53	0.48	0.42
16	0.06	0.25	0.43	0.55	0.79	1.07	1.26	1.44	1.63	1.51	1.29	1.12	0.98	0.87	0.78	0.70	0.64	0.58	0.54	0.46
17	0.06	0.27	0.45	0.59	0.85	1.14	1.34	1.54	1.74	1.66	1.42	1.22	1.07	0.96	0.85	0.77	0.70	0.64	0.59	0.50
18	0.07	0.28	0.48	0.63	0.90	1.21	1.43	1.64	1.85	1.81	1.54	1.34	1.17	1.04	0.93	0.84	0.76	0.69	0.64	0.54
19	0.07	0.30	0.51	0.66	0.96	1.28	1.51	1.74	1.96	1.95	1.67	1.45	1.27	1.13	1.01	0.91	0.83	0.75	0.69	0.59
20	0.07	0.32	0.54	0.70	1.01	1.36	1.60	1.84	2.07	2.11	1.81	1.57	1.37	1.22	1.09	0.98	0.90	0.81	0.75	0.64
21	0.08	0.34	0.57	0.74	1.06	1.43	1.69	1.94	2.18	2.27	1.94	1.69	1.48	1.31	1.17	1.06	0.96	0.87	0.81	0.69
22	0.08	0.35	0.60	0.78	1.12	1.50	1.77	2.04	2.30	2.44	2.08	1.81	1.58	1.40	1.26	1.13	1.03	0.94	0.87	0.74
23	0.09	0.37	0.63	0.82	1.17	1.58	1.86	2.14	2.41	2.61	2.22	1.93	1.69	1.50	1.34	1.21	1.10	1.01	0.93	0.79
24	0.09	0.39	0.66	0.85	1.23	1.65	1.95	2.24	2.52	2.78	2.37	2.06	1.81	1.60	1.43	1.29	1.17	1.07	0.98	0.84
25	0.10	0.41	0.69	0.89	1.28	1.73	2.03	2.34	2.64	2.93	2.52	2.19	1.92	1.70	1.52	1.37	1.25	1.14	1.04	0.90
28	0.11	0.46	0.78	1.01	1.45	1.95	2.30	2.64	2.98	3.31	2.99	2.59	2.28	2.01	1.81	1.63	1.48	1.35	1.24	1.06
30	0.12	0.49	0.84	1.09	1.56	2.10	2.48	2.85	3.21	3.57	3.32	2.87	2.52	2.24	2.00	1.81	1.64	1.50	1.37	1.17
32	0.12	0.53	0.90	1.16	1.68	2.25	2.66	3.05	3.44	3.83	3.66	3.17	2.78	2.46	2.21	1.99	1.81	1.65	1.51	1.29
35	0.14	0.58	0.99	1.28	1.85	2.48	2.93	3.36	3.79	4.21	4.18	3.62	3.18	2.82	2.52	2.28	2.07	1.89	1.73	1.48
40	0.16	0.67	1.14	1.48	2.13	2.87	3.38	3.88	4.38	4.87	5.10	4.42	3.89	3.45	3.08	2.78	2.52	2.31	2.11	1.81
潤滑形式	I		II					III												

●上の値は単列チェーンのもので多列チェーンの場合には、多列係数をかけて下さい。(選定を参照して下さい。)

25スプロケット



A 型



B 型

単位(mm)

歯数	外径 O.D.	ピッチ径 P.C.D.	A 型		B 型				概要重量 kg
			下孔	概要重量 kg	軸孔径 B		ボス		
					下孔	最大	径 BD	長さ BL	
9	21	18.57	6	0.005	6	7	12	15	0.02
10	24	20.55	6	0.006	6	8	14	15	0.02
11	26	22.54	6	0.007	6	8	16	15	0.03
12	28	24.53	6	0.008	6	9	18	15	0.03
13	30	26.53	6	0.01	6	10	20	20	0.04
14	32	28.54	6	0.01	6	10	20	20	0.05
15	34	30.54	6	0.01	6	10	20	20	0.05
16	36	32.55	6	0.02	8	14	25	20	0.06
17	38	34.56	6	0.02	8	14	25	20	0.07
18	40	36.57	6	0.02	8	14	25	20	0.07
19	42	38.58	6	0.03	8	16	25	20	0.08
20	44	40.59	6	0.03	8	16	25	20	0.08
21	46	42.61	6	0.03	8	16	30	20	0.12
22	48	44.62	8	0.03	8	16	30	20	0.12
23	50	46.63	8	0.04	8	16	30	20	0.12
24	52	48.65	8	0.04	8	16	30	20	0.13
25	54	50.66	8	0.04	8	20	35	20	0.16
26	56	52.68	8	0.05	8	20	40	20	0.20
27	58	54.70	8	0.05	8	20	40	20	0.21
28	60	56.71	8	0.05	8	20	40	20	0.21
29	62	58.73	8	0.06	8	20	45	25	0.32
30	64	60.75	10	0.06	8	20	45	25	0.33
31	66	62.77	10	0.06	10	22	45	25	0.34
32	68	64.78	10	0.07	10	22	50	25	0.40
33	70	66.80	10	0.07	10	22	50	25	0.40
34	72	68.82	10	0.08	10	22	50	25	0.40
35	74	70.84	10	0.08	10	22	50	25	0.40
36	76	72.86	10	0.09	10	22	50	25	0.40
37	78	74.88	10	0.09	10	22	50	25	0.42
38	80	76.90	10	0.09	10	22	50	25	0.42
39	82	78.91	10	0.10	10	22	50	25	0.43
40	84	80.93	10	0.11	10	22	50	25	0.43
41	86	82.95	10	0.11	10	30	50	25	0.43
42	89	84.97	10	0.12	10	30	50	25	0.44
43	91	86.99	10	0.12	10	30	50	25	0.44
44	93	89.01	10	0.13	10	30	50	25	0.45
45	95	91.03	10	0.14	10	30	50	25	0.46
46	97	93.05	10	0.14	10	30	50	25	0.47
47	99	95.07	10	0.16	10	30	50	25	0.47
48	101	97.09	10	0.16	10	30	50	25	0.48
50	105	101.13	10	0.17	10	30	50	25	0.50
54	113	109.21	10	0.20	10	30	50	25	0.52
60	125	121.33	10	0.25	10	30	50	30	0.65
65	135	131.43	10	0.29	12	30	50	30	0.69
70	145	141.54	10	0.35	12	30	50	30	0.75
75	155	151.64	12	0.39	12	30	50	30	0.79
80	165	161.74	12	0.43	12	30	50	30	0.83