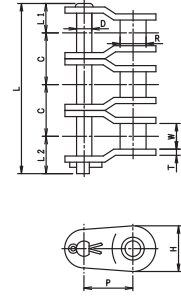
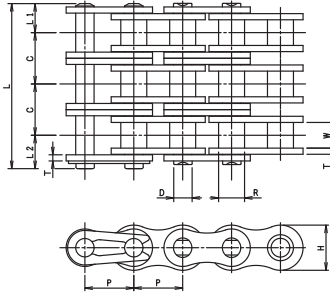
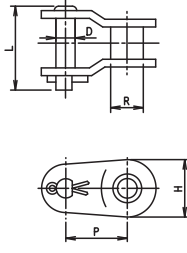
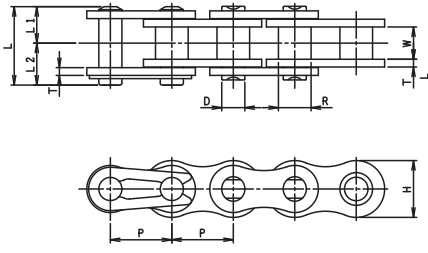


単列

OL

多列

OL



寸法表

単位(mm)

チェーン番号	ピッチ P	内リンク内幅 W (最小)	ブッシュ外径 R (最大)	外径 D (最大)	ピン長さ		横ピッチ C	プレート		引張強さ				最大許容張力		概略質量 kg/m
					L1 (最大)	L2 (最大)		厚さ T	高さ H (最大)	JIS最小		平均		kN	kgf	
RK 35										7.9	806	10.8	1100	2.16	220	0.33
RK 35-2	9.525	4.68	5.08	3.60	6.6	9.9	10.1	1.25	9.05	15.8	1612	21.6	2200	3.63	370	0.64
RK 35-3										23.7	2417	32.4	3300	5.39	550	0.95

伝動能力表(潤滑形式) I 手差し又は滴下給油 II 油浴潤滑又は回転板による潤滑 III 強制ポンプ潤滑

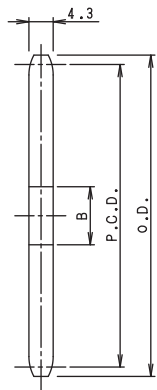
単位(kW)

潤滑形式 小スプロケット歯数	小スプロケット回転数 (rpm)																			
	100	500	900	1200	1800	2500	3000	3500	4000	4500	5000	5500	6000	6500	7000	7500	8000	8500	9000	10000
	I				II				III											
11	0.17	0.74	1.25	1.62	2.33	2.88	2.18	1.73	1.42	1.18	1.01	0.88	0.77	0.68	0.61	0.55	0.50	0.45	0.42	0.36
12	0.17	0.81	1.37	1.78	2.56	3.28	2.50	1.98	1.62	1.36	1.16	1.01	0.88	0.78	0.70	0.63	0.57	0.52	0.48	0.41
13	0.21	0.88	1.49	1.94	2.79	3.70	2.80	2.23	1.83	1.53	1.30	1.12	0.99	0.87	0.78	0.70	0.64	0.58	0.54	0.46
14	0.22	0.95	1.62	2.10	3.02	4.06	3.14	2.49	2.03	1.71	1.46	1.27	1.11	0.98	0.88	0.79	0.72	0.65	0.60	0.51
15	0.24	1.03	1.74	2.26	3.26	4.38	3.47	2.76	2.26	1.89	1.62	1.40	1.23	1.09	0.98	0.88	0.80	0.73	0.67	0.57
16	0.26	1.10	1.87	2.42	3.49	4.69	3.80	3.04	2.49	2.09	1.78	1.54	1.36	1.20	1.07	0.97	0.88	0.80	0.74	0.62
17	0.28	1.18	2.00	2.59	3.73	5.01	4.17	3.33	2.73	2.28	1.95	1.69	1.48	1.32	1.18	1.06	0.96	0.88	0.80	0.69
18	0.29	1.25	2.12	2.75	3.96	5.33	4.54	3.63	2.97	2.49	2.12	1.84	1.62	1.43	1.28	1.15	1.05	0.96	0.88	0.75
19	0.31	1.33	2.25	2.92	4.20	5.65	4.92	3.94	3.22	2.70	2.30	2.00	1.75	1.56	1.39	1.25	1.14	1.03	0.95	0.81
20	0.33	1.40	2.38	3.08	4.44	5.97	5.32	4.25	3.48	2.91	2.49	2.16	1.89	1.68	1.50	1.36	1.23	1.12	1.03	0.88
21	0.35	1.48	2.51	3.25	4.68	6.29	5.72	4.57	3.74	3.14	2.68	2.32	2.03	1.80	1.62	1.46	1.32	1.21	1.11	0.95
22	0.37	1.55	2.64	3.42	4.92	6.62	6.20	4.91	4.01	3.36	2.87	2.49	2.18	1.94	1.74	1.56	1.42	1.30	1.19	1.01
23	0.38	1.63	2.77	3.59	5.17	6.94	6.62	5.26	4.30	3.60	3.08	2.67	2.34	2.08	1.86	1.68	1.52	1.39	1.28	1.09
24	0.40	1.71	2.90	3.75	5.41	7.27	7.06	5.59	4.57	3.84	3.27	2.83	2.49	2.21	1.97	1.78	1.62	1.48	1.36	1.15
25	0.42	1.78	3.03	3.92	5.65	7.60	7.51	5.96	4.88	4.09	3.49	3.02	2.66	2.36	2.10	1.90	1.72	1.57	1.45	1.23
28	0.47	2.02	3.42	4.43	6.39	8.59	8.90	7.07	5.78	4.84	4.14	3.59	3.15	2.79	2.50	2.25	2.04	1.87	1.72	1.46
30	0.51	2.17	3.69	4.78	6.88	9.25	9.87	7.83	6.39	5.35	4.58	3.97	3.48	3.09	2.76	2.49	2.26	2.06	1.89	1.62
32	0.55	2.33	3.95	5.12	7.38	9.92	10.9	8.58	7.04	5.90	5.04	4.37	3.83	3.40	3.04	2.74	2.49	2.27	2.09	0
35	0.60	2.57	4.36	5.64	8.13	10.90	12.4	9.85	8.05	6.76	5.76	5.00	4.38	3.89	3.48	3.14	2.85	2.60	2.39	0
40	0.70	2.96	5.03	6.52	9.39	12.6	14.9	12.0	9.85	8.28	7.05	6.11	5.36	4.75	4.25	3.83	3.48	0		
潤滑形式	I	II				III														

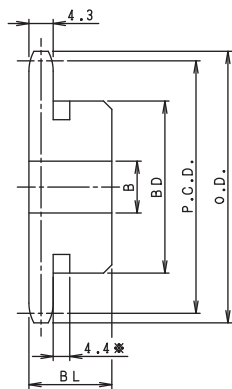
●上の値は単列チェーンのもので多列チェーンの場合には、多列係数をかけて下さい。(選定を参照して下さい。)

35スプロケット

単位(mm)

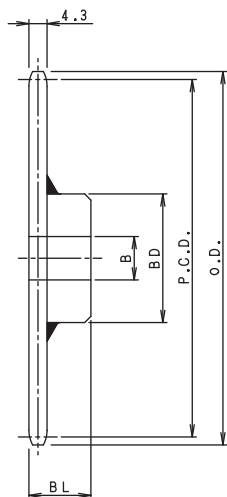


A型



新B型

40Tまで焼入鍛造品
 B型歯数*印には溝があります。
 溝の外径は
 9T: φ16
 10T: φ18
 11T: φ22
 12T: φ24
 13T: φ28



新BW型

41Tから溶接品

歯数	外径 O.D.	ピッチ径 P.C.D.	歯底円 直 径	A型		新B型/新BW型				概要重量 kg
				下孔	概要重量 kg	軸孔径 B		ボス		
						下孔	最大	径 BD	長さ BL	
*9	32	27.85	22.77	8	0.01	8	11.0	22	20	0.06
*10	34	30.82	25.74	8	0.02	8	12.0	25	20	0.08
*11	38	33.81	28.73	8	0.03	8	14.0	27	20	0.09
*12	40	36.80	31.72	8	0.03	8	17.0	31	20	0.12
*13	44	39.80	34.72	9	0.04	9	17.0	32	20	0.12
14	47	42.80	37.72	9	0.04	9	17.0	30	20	0.12
15	50	45.81	40.73	9	0.05	9	20.0	35	20	0.16
16	53	48.82	43.74	9	0.05	9	22.0	37	20	0.19
17	56	51.84	46.76	11	0.07	11	25.0	41	20	0.22
18	59	54.85	49.77	11	0.07	11	25.0	44	20	0.25
19	62	57.87	52.79	11	0.09	11	28.5	47	20	0.28
20	65	60.89	55.81	11	0.09	11	30	50	20	0.32
21	68	63.91	58.83	11	0.11	11	32	53	20	0.36
22	71	66.93	61.85	11	0.11	11	32	53	20	0.37
23	75	69.95	64.87	11	0.11	11	32	53	20	0.38
24	78	72.97	67.89	11	0.14	11	32	53	22	0.43
25	81	76.00	70.92	11	0.16	11	32	53	22	0.44
26	84	79.02	73.94	11	0.16	11	32	53	22	0.45
27	87	82.05	76.97	11	0.17	11	32	53	22	0.46
28	90	85.07	79.99	11	0.18	11	32	53	22	0.48
29	93	88.10	83.02	11	0.20	11	32	53	22	0.49
30	96	91.12	86.04	11	0.23	11	32	53	22	0.51
31	99	94.15	89.07	11	0.24	11	32	53	22	0.52
32	102	97.18	92.10	11	0.27	11	32	53	22	0.54
33	105	100.20	95.12	11	0.28	11	32	53	22	0.55
34	108	103.23	98.15	11	0.29	11	32	53	22	0.57
35	111	106.26	101.18	11	0.30	11	32	53	22	0.59
36	114	109.29	104.21	11	0.32	11	32	53	22	0.61
37	117	112.32	107.24	11	0.37	11	42	63	22	0.82
38	120	115.34	110.26	11	0.41	11	42	63	25	0.82
39	123	118.37	113.29	11	0.42	11	42	63	25	0.83
40	126	121.40	116.32	11	0.43	11	42	63	25	0.85
41	129	124.43	119.35	12	0.45	12	42	63	25	0.85
42	132	127.46	122.38	12	0.47	12	42	63	25	0.86
43	135	130.49	125.41	12	0.48	12	42	63	25	0.87
44	138	133.52	128.44	12	0.49	12	42	63	25	0.90
45	142	136.55	131.47	12	0.50	12	42	63	25	0.95
46	144	139.58	134.50	12	0.52	12	42	63	25	0.96
47	148	142.61	137.53	12	0.53	12	42	63	25	1.00
48	151	145.64	140.56	12	0.55	12	42	63	25	1.00
49	154	148.67	143.59	12	0.57	12	42	63	25	1.04
50	157	151.69	146.61	12	0.59	12	42	63	25	1.05
51	160	154.72	149.64	12	0.60	12	42	63	25	1.08
52	163	157.75	152.67	12	0.62	12	42	63	25	1.11
53	166	160.78	155.70	12	0.65	12	42	63	25	1.18
54	169	163.82	158.74	12	0.68	12	42	63	25	1.20
55	172	166.85	161.77	12	0.70	12	42	63	25	1.22
56	175	169.88	164.80	12	0.72	12	42	63	25	1.23
57	178	172.91	167.83	12	0.75	12	42	63	25	1.25
58	181	175.94	170.86	12	0.78	12	42	63	25	1.27
59	184	178.97	173.89	12	0.80	12	42	63	25	1.29
60	187	182.00	176.92	12	0.87	12	42	63	25	1.3
62	193	188.06	182.98			12	42	63	25	
64	199	194.12	189.04			12	42	63	25	
65	202	197.15	192.07			12	45	68	25	1.5
66	205	200.18	195.10			12	45	68	25	
68	211	206.24	201.16			12	45	68	25	
70	218	212.30	207.22			12	45	68	25	1.7
72	223	218.37	213.29			12	45	68	25	
74	229	224.43	219.35			12	45	68	25	
75	233	227.46	222.38			12	45	68	25	1.8
76	236	230.49	225.41			12	45	68	25	
78	242	236.55	231.47			12	45	68	25	
80	248	242.61	237.53			12	45	68	25	

○上表の着色部分は歯先硬化を施しています。