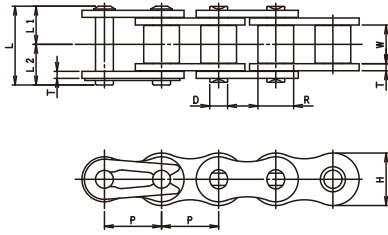
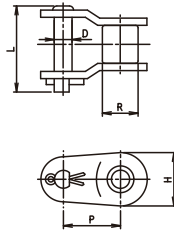


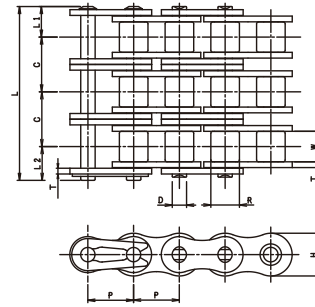
## 単列



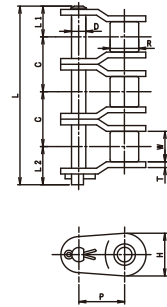
## OL



## 多列



## OL



寸法表

単位 (mm)

チェーン番号	ピッチ P	内リンク内幅 W (最小)	ブッシュ外径 R (最大)	外径 D (最大)	ピン長さ		横ピッチ C	プレート厚さ T	高さ H (最大)	引張強さ				最大許容張力		概略質量 kg/m
					L1 (最大)	L2 (最大)				JIS 最小 kN	kgf	平均 kN	kgf	kN	kgf	
RK 40	12.70	7.85	7.92	3.98	8.9	12.8	14.4	1.5	12.07	13.9	1417	18.1	1850	3.63	370	0.61
RK 40-2										27.8	2835	36.3	3700	6.18	630	1.19
RK 40-3										41.7	4252	54.4	5550	9.12	930	1.79
RK 40-4										-	-	72.6	7400	11.96	1220	2.38
RK 40-5										-	-	90.7	9250	14.12	1440	2.96

伝動能力表 (潤滑形式) I 手差し又は滴下給油 II 油浴潤滑又は回転板による潤滑 III 強制ポンプ潤滑

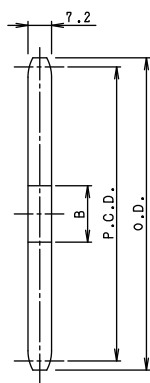
単位 (kW)

潤滑形式 小スプロケット歯数	小スプロケット回転数 (rpm)														
	50	200	400	900	1200	1800	2400	3000	3500	4000	5000	6000	7000	8000	
	I					II				III					
11	0.21	0.72	1.34	2.77	3.59	3.48	2.26	1.60	1.28	1.05	0.75	0.57	0.46	0.37	
12	0.23	0.79	1.47	3.05	3.95	3.96	2.57	1.84	1.46	1.19	0.85	0.65	0.51	0.43	
13	0.25	0.86	1.60	3.32	4.30	4.47	2.90	2.08	1.65	1.35	0.96	0.73	0.58	0.48	
14	0.27	0.93	1.73	3.60	4.66	5.00	3.25	2.32	1.84	1.51	1.08	0.82	0.65	0.53	
15	0.29	1.00	1.87	3.88	5.02	5.54	3.60	2.57	2.04	1.67	1.19	0.91	0.72	0.59	
16	0.31	1.07	2.00	4.16	5.39	6.10	3.96	2.84	2.25	1.84	1.32	1.00	0.80	0.65	
17	0.33	1.15	2.14	4.44	5.75	6.69	4.34	3.11	2.47	2.02	1.45	1.10	0.87	0.72	
18	0.35	1.22	2.28	4.72	6.12	7.28	4.73	3.39	2.69	2.21	1.57	1.19	0.95	0.00	
19	0.37	1.29	2.41	5.00	6.48	7.83	5.13	3.67	2.92	2.39	1.71	1.30	1.03	0.00	
20	0.39	1.37	2.55	5.29	6.85	8.28	5.54	3.96	3.15	2.57	1.84	1.40	1.11	0	
21	0.41	1.44	2.69	5.58	7.22	9.24	5.96	4.27	3.39	2.77	1.98	1.51	1.19	0	
22	0.43	1.51	2.83	5.86	7.60	9.86	6.39	4.57	3.63	2.97	2.13	1.62	1.28	0	
23	0.46	1.59	2.96	6.15	7.97	10.5	6.83	4.89	3.88	3.18	2.28	1.73	1.37	0	
24	0.48	1.66	3.10	6.44	8.34	11.2	7.28	5.22	4.13	3.39	2.42	1.84	1.46	0	
25	0.50	1.74	3.24	6.73	8.72	11.9	7.76	5.54	4.39	3.60	2.57	1.96	0	0	
28	0.56	1.96	3.67	7.61	9.86	14.2	9.18	6.57	5.22	4.27	3.05	2.32	0	0	
30	0.61	2.12	3.95	8.20	10.6	15.3	10.1	7.28	5.78	4.73	3.39	2.57	0	0	
32	0.65	2.27	4.24	8.79	11.4	16.4	11.2	8.06	6.37	5.22	3.73	0	0	0	
35	0.72	2.50	4.67	9.68	12.5	18.1	12.8	9.18	7.28	5.96	4.27	0	0	0	
40	0.83	2.89	5.39	11.2	14.5	20.9	15.7	11.2	8.88	7.28	5.22	0	0	0	
潤滑形式	I		II				III								

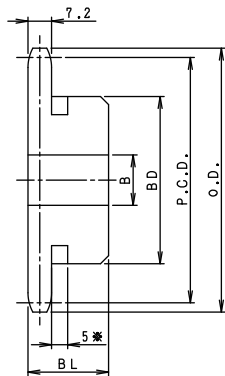
●上の値は単列チェーンのもので多列チェーンの場合には、多列係数をかけて下さい。(選定を参照して下さい。)

# 40スプロケット

単位(mm)



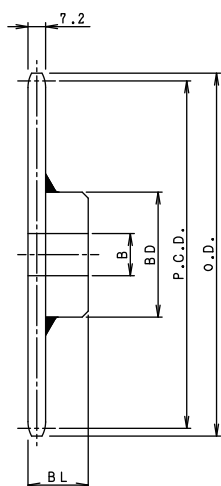
A型



新B型

35Tまで焼入鍛造品  
B型歯数※印に溝があります。  
溝の外径は以下の通りです。

- 9T: φ21
- 10T: φ25
- 11T: φ30
- 12T: φ36



新BW型

36Tから溶接品

歯数	外径 O.D.	ピッチ径 P.C.D.	歯底円 直径	A型		新B型/新BW型					2列新B型				
				下孔	概要重量 kg	軸孔径B		ボス		概要重量 kg	軸孔径B		ボス		概要重量 kg
						下孔	最大	径BD	長さBL		下孔	最大	径BD	長さBL	
*9	42	37.13	29.18	9	0.04	9	15	28	22	0.11					
*10	46	41.10	33.15	9	0.05	9	18	32	22	0.14	13	14	28	35	0.18
*11	50	45.08	37.13	10	0.06	10	20	36	22	0.19	13	15	30	35	0.23
*12	55	49.07	41.12	10	0.10	10	22	40	22	0.22	14	18	35	35	0.34
13	59	53.07	45.12	13	0.10	12	22	37	22	0.23	14	20	37	35	0.39
14	63	57.07	49.12	13	0.11	12	25	42	22	0.28	14	24	42	35	0.47
15	67	61.08	53.13	13	0.15	12	30	46	22	0.34	14	28	46	35	0.56
16	71	65.10	57.15	13	0.17	13	32	50	22	0.40	14	30	50	35	0.65
17	75	69.12	61.17	13	0.20	13	35	54	22	0.46	14	32	54	35	0.75
18	79	73.14	65.19	13	0.20	13	35	57	22	0.51	14	35	57	35	0.85
19	83	77.16	69.21	13	0.20	13	40	62	22	0.59	14	39	62	35	0.98
20	87	81.18	73.23	14	0.26	14	45	67	25	0.76	14	45	67	40	1.3
21	91	85.21	77.26	14	0.30	14	45	71	25	0.85	14	47	71	40	1.4
22	95	89.24	81.29	14	0.30	14	50	75	25	0.95	14	50	75	40	1.6
23	99	93.27	85.32	14	0.35	14	50	77	25	1.0	14	50	77	40	1.7
24	103	97.30	89.35	14	0.37	14	42	63	25	0.81	14	55	83	40	1.9
25	108	101.33	93.38	14	0.40	14	42	63	25	0.88	18	59	87	40	2.1
26	112	105.36	97.41	14	0.45	14	42	63	25	0.92	18	62	91	40	2.3
27	116	109.40	101.45	14	0.50	14	42	63	25	0.96	18	62	91	40	2.3
28	120	113.43	105.48	14	0.51	14	42	63	25	1.0	18	62	91	40	2.3
29	124	117.46	109.51	14	0.51	14	42	63	25	1.1	18	62	91	40	2.4
30	128	121.50	113.55	14	0.60	14	42	63	25	1.1	18	73	106	40	3.0
31	132	125.53	117.58	14	0.61	14	45	63	25	1.2	18	73	106	40	3.0
32	136	129.57	121.62	14	0.68	14	45	68	28	1.3	18	73	100	50	3.2
33	140	133.61	125.66	14	0.70	14	45	68	28	1.3	18	73	100	50	
34	145	137.64	129.69	14	0.75	14	45	68	28	1.3	18	73	100	50	
35	149	141.68	133.73	14	0.83	14	45	68	28	1.4	17	55	100	50	3.8
36	153	145.72	137.77	17	0.90	17	45	68	28	1.4	17	55	100	50	
37	157	149.75	141.80	17	0.93	17	45	68	28	1.5	17	55	100	50	
38	161	153.79	145.84	17	0.95	17	45	68	28	1.5	17	55	100	50	
39	165	157.83	149.88	17	1.05	17	45	68	28	1.6	17	55	100	50	
40	169	161.87	153.92	17	1.06	17	45	68	28	1.6	17	55	100	50	4.8
41	173	165.91	157.96	17	1.15	17	45	73	32	1.7					
42	177	169.94	161.99	17	1.20	17	48	73	32	2.0	17	55	97	50	
43	181	173.98	166.03	17	1.23	17	48	73	32	2.1					
44	185	178.02	170.07	17	1.30	17	48	73	32	2.2					
45	189	182.06	174.11	17	1.36	17	48	73	32	2.2	17	63	97	50	5.5
46	193	186.10	178.15	17	1.40	17	48	73	32	2.3	17	63	97	50	
47	197	190.14	182.19	17	1.50	17	48	73	32	2.3					
48	201	194.18	186.23	17	1.53	17	48	73	32	2.3	17	63	97	50	
49	205	198.22	190.27	17	1.65	17	48	73	32	2.3					
50	209	202.26	194.31	17	1.70	17	48	73	32	2.4	17	63	97	50	
51	214	206.30	198.35	17	1.71	17	48	73	32	2.5					
52	218	210.34	202.39	17	1.80	17	48	73	32	2.6	17	63	97	50	
53	222	214.38	206.43	17	1.90	17	48	73	32	2.7					
54	226	218.42	210.47	17	2.00	17	48	73	32	2.8	17	63	97	50	7.2
55	230	222.46	214.51	17	2.15	17	48	73	32	2.9					
56	234	226.50	218.55	17	2.17	17	48	73	32	3.0					
57	238	230.54	222.59	17	2.25	17	48	73	32	3.0					
58	242	234.58	226.63	17	2.30	17	48	73	32	3.1					
59	246	238.62	230.67	17	2.40	17	48	73	32	3.2					
60	250	242.66	234.71	17	2.50	17	48	73	32	3.2	17	63	107	50	9.2
62	258	250.74	242.79	17	2.70	17	48	73	32	3.5					
64	266	258.83	250.88	17	2.80	17	48	73	32	3.7					
65	270	262.87	254.92	17	2.87	17	55	83	32	3.9					
66	274	266.91	258.96	17	2.95	17	55	83	32						
68	282	274.99	267.04	17	3.15	17	55	83	32						
70	290	283.07	275.12	19	3.30	19	55	83	32	4.3					
72	299	291.15	283.20	19	3.40	19	55	83	32						
74	307	299.24	291.29	19		19	55	83	32						
75	311	303.28	295.33	19	4.50	19	55	83	32	4.8					
76	315	307.32	299.37	19		19	55	83	32	5.00					
78	323	315.40	307.45	19		19	55	83	32	5.10					
80	331	323.49	315.54	19	5.50	19	60	87	35	5.90					
85	351	343.69	335.74	19		19	60	87	35	6.50					
90	371	363.90	355.95	19	6.00	19	60	87	35	7.15					

○上表の着色部分は歯先硬化を施しています。