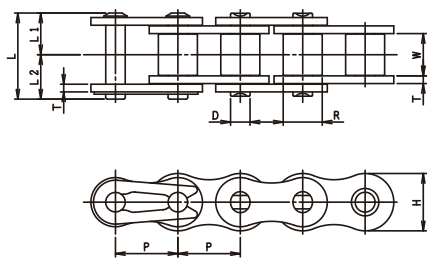
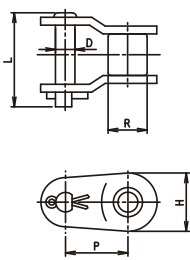


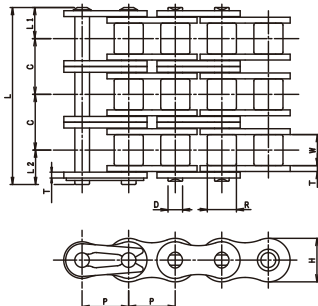
## 単列



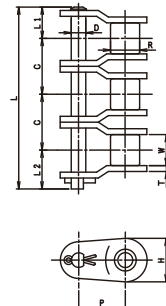
## OL



## 多列



## OL



単位 (mm)

チェーン 番号	ピッチ P	内リンク 内幅 W (最小)	ブッシュ 外径 R (最大)	外径 D (最大)	長さ		横 ピッチ C	プレート 厚さ T	高さ H (最大)	引張強さ				最大許容張力		概略 質量 kg/m
					L1 (最大)	L2 (最大)				JIS 最小 kN	kgf	平均 kN	kgf	kN	kgf	
RK 50										21.8	2223	29.9	3050	6.37	650	1.01
RK 50-2	15.875	9.40	10.16	5.09	10.9	15.0	18.1	2.0	15.09	43.6	4446	59.8	6100	10.8	1100	2.01
RK 50-3										65.4	6669	89.7	9150	15.9	1620	2.99
RK 50-4										-	-	119.6	12200	21.1	2150	3.99
RK 50-5										-	-	149.6	15250	24.8	2530	4.99

伝動能力表〔潤滑形式〕 I 手差し又は滴下給油 II 油浴潤滑又は回転板による潤滑 III 強制ポンプ潤滑

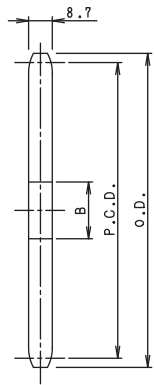
単位 (kW)

潤滑形式 小スプロケット歯数	小スプロケット回転数 (rpm)														
	50	100	300	500	900	1200	1800	2100	2400	2700	3000	3500	4000	5000	
	I					II					III				
11	0.43	0.80	2.14	3.39	5.75	7.45	4.16	3.30	2.70	2.27	1.93	1.54	1.25	0.90	
12	0.47	0.87	2.35	3.72	6.32	8.19	4.74	3.76	3.08	2.58	2.20	1.75	1.43	1.02	
13	0.51	0.95	2.56	4.06	6.89	8.92	5.34	4.25	3.47	2.91	2.48	1.97	1.61	1.16	
14	0.55	1.03	2.78	4.40	7.46	9.67	5.98	4.74	3.88	3.25	2.78	2.20	1.81	1.29	
15	0.60	1.11	2.99	4.74	8.04	10.4	6.63	5.26	4.30	3.60	3.08	2.44	2.00	1.43	
16	0.64	1.19	3.21	5.08	8.62	11.2	7.30	5.79	4.74	3.97	3.39	2.69	2.20	1.57	
17	0.68	1.27	3.42	5.42	9.20	11.9	7.98	6.34	5.19	4.35	3.72	2.95	2.41	1.72	
18	0.73	1.36	3.64	5.77	9.79	12.7	8.73	6.91	5.66	4.74	4.04	3.21	2.63	1.88	
19	0.77	1.44	3.86	6.11	10.4	13.4	9.48	7.46	6.13	5.14	4.39	3.48	2.85	2.04	
20	0.81	1.52	4.08	6.46	11.0	14.2	10.2	8.06	6.63	5.55	4.74	3.76	3.08	2.20	
21	0.86	1.60	4.30	6.81	11.6	15.0	11.0	8.73	7.14	5.98	5.10	4.04	3.31	2.37	
22	0.90	1.68	4.52	7.16	12.2	15.8	11.8	9.33	7.61	6.41	5.47	4.34	3.55	2.54	
23	0.95	1.77	4.75	7.52	12.8	16.5	12.6	10.0	8.21	6.85	5.85	4.64	3.80	0	
24	0.99	1.85	4.97	7.87	13.4	17.3	13.4	10.7	8.73	7.30	6.23	4.95	4.04	0	
25	1.04	1.93	5.19	8.22	14.0	18.1	14.3	11.3	9.25	7.76	6.63	5.26	4.30	0	
28	1.17	2.18	5.87	9.30	15.8	20.4	16.9	13.4	11.0	9.18	7.83	6.23	5.10	0	
30	1.26	2.35	6.32	10.0	17.0	22.0	18.7	14.8	12.2	10.2	8.73	6.91	5.66	0	
32	1.35	2.52	6.78	10.7	18.2	23.6	20.7	16.4	13.4	11.3	9.62	7.61	6.23	0	
35	1.49	2.78	7.47	11.8	20.1	26.0	23.6	18.7	15.4	12.8	11.0	8.73	7.13	0	
40	1.72	3.21	8.63	13.7	23.2	30.0	28.9	22.9	18.7	15.7	13.4	10.7	0	0	
潤滑形式	I			II					III						

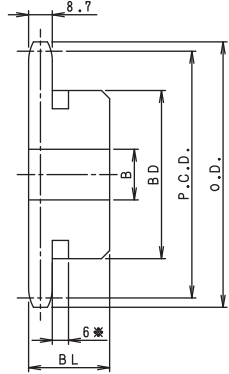
●上の値は単列チェーンのもので多列チェーンの場合には、多列係数をかけて下さい。(選定を参照して下さい。)

# 50スプロケット

単位(mm)



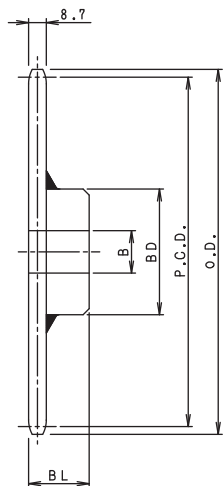
A型



新B型

35Tまで焼入鍛造品  
B型歯数※印に溝があります。  
溝の外径は以下の通りです。

- 9T: φ27
- 10T: φ32
- 11T: φ37
- 12T: φ42
- 13T: φ47J



新BW型

36Tから溶接品

歯数	外径 O.D.	ピッチ径 P.C.D.	歯底円 直径	A型		新B型/新BW型					2列新B型					
				下孔	概要重量 kg	軸孔径B		ボス		概要重量 kg	軸孔径B		ボス		概要重量 kg	
						下孔	最大	径BD	長さBL		下孔	最大	径BD	長さBL		
*9	53	46.42	36.26	10	0.08	10	19	34	25	0.20						
*10	58	51.37	41.21	10	0.11	10	25	40	25	0.27	14	18	35	40	0.35	
*11	63	56.35	46.19	13	0.15	12	25	45	25	0.33	14	22	40	40	0.45	
*12	68	61.34	51.18	13	0.18	12	32	50	25	0.41	14	24	42	40	0.6	
*13	73	66.34	56.17	13	0.18	12	32	51	25	0.46	14	28	47	40	0.73	
14	79	71.34	61.18	13	0.20	12	35	52	25	0.52	14	32	52	40	0.87	
15	84	76.35	66.19	13	0.26	12	38	57	25	0.62	14	35	57	40	1.0	
16	89	81.37	71.21	13	0.30	13	40	62	25	0.72	14	39	62	45	1.3	
17	94	86.39	76.23	13	0.35	13	45	67	25	0.83	14	45	67	45	1.5	
18	99	91.42	81.26	13	0.40	13	47	72	28	1.0	14	47	72	45	1.7	
19	104	96.45	86.29	13	0.44	13	47	73	28	1.1	14	52	79	45	2.0	
20	109	101.48	91.32	14	0.50	14	47	73	28	1.2	18	55	82	45	2.2	
21	114	106.51	96.35	14	0.54	14	47	73	28	1.2	18	60	89	45	2.5	
22	119	111.55	101.39	16	0.59	16	47	73	28	1.3	18	63	92	50	2.9	
23	124	116.59	106.43	16	0.65	16	47	73	28	1.3	18	67	99	50	3.3	
24	129	121.62	111.46	16	0.70	16	47	73	28	1.4	18	70	102	50	3.6	
25	134	126.66	116.50	16	0.80	16	47	73	28	1.5	18	75	109	50	4.0	
26	139	131.70	121.54	16	0.85	16	48	73	28	1.5	18	75	114	50	4.0	
27	144	136.74	126.58	16	0.90	16	48	73	28	1.5	18	75	110	50		
28	149	141.79	131.63	16	1.00	16	48	73	28	1.6	18	75	110	50		
29	154	146.83	136.67	16	1.10	16	48	73	28	1.6	18	75	110	50		
30	160	151.87	141.71	16	1.15	16	48	73	28	1.7	23	63	120	50	5.2	
31	165	156.92	146.76	16	1.20	16	48	73	28	1.8	23	63	120	50		
32	170	161.96	151.80	16	1.26	16	48	73	28	1.8	23	63	120	50		
33	175	167.01	156.85	16	1.35	16	48	73	28	1.9	23	63	120	50		
34	180	172.05	161.89	16	1.45	16	48	73	28	2.1	23	63	120	50		
35	185	177.10	166.94	16	1.55	16	48	73	28	2.2	23	63	120	50	6.4	
36	191	182.15	171.99	19	1.67	19	55	83	35	2.7	23	63	120	50		
37	196	187.19	177.03	19	1.80	19	55	83	35	2.8						
38	201	192.24	182.08	19	1.85	19	55	83	35	2.9	23	63	120	50		
39	206	197.29	187.13	19	2.00	19	55	83	35	2.9						
40	211	202.33	192.17	19	2.05	19	55	83	35	3.1	23	66	120	56	8.3	
41	216	207.38	197.22	19	2.12	19	55	83	35	3.2						
42	221	212.43	202.27	19	2.30	19	55	83	35	3.3	23	66	107	56		
43	226	217.48	207.32	19	2.43	19	55	83	35	3.4						
44	231	222.53	212.37	19	2.60	19	55	83	35	3.5						
45	237	227.58	217.42	19	2.60	19	55	83	35	3.6	23	66	107	56	9.7	
46	242	232.63	222.47	19	2.70	19	55	83	35	3.8						
47	247	237.68	227.52	19	2.90	19	55	83	35	3.9						
48	252	242.73	232.57	19	3.00	19	55	83	35	4.0	23	66	107	56		
49	257	247.78	237.62	19	3.15	19	55	83	35	4.1						
50	262	252.83	242.66	19	3.30	19	55	83	35	4.3	23	66	107	56		
51	267	257.87	247.71	19	3.40	19	55	83	35	4.4						
52	272	262.92	252.76	19	3.50	19	55	83	35	4.6	23	66	107	56		
53	277	267.97	257.81	19	3.70	19	55	83	35	4.7						
54	282	273.03	262.87	19	3.90	19	55	83	35	4.8	23	66	107	63	14.2	
55	287	278.08	267.92	19	4.00	19	55	83	35	4.9						
56	292	283.13	272.97	19	4.20	19	55	83	35	5.1						
57	297	288.18	278.02	19	4.35	19	55	83	35	5.2						
58	302	293.23	283.07	19	4.50	19	55	83	35	5.4						
59	307	298.28	288.12	19	4.65	19	55	83	35	5.5						
60	312	303.33	293.17	19	4.80	19	55	83	35	5.6	23	66	107	63	16.6	
62	323	313.43	303.27	19		19	55	83	35							
64	333	323.53	313.37	19	5.65	19	55	83	35							
65	338	328.58	318.42	19	5.80	19	63	93	40	6.9						
66	343	333.64	323.48	19		19	63	93	40							
68	353	343.74	333.58	19	6.10	19	63	93	40							
70	363	353.84	343.68	20	6.35	20	63	93	40	7.7						
72	373	363.94	353.78	20	6.60	20	63	93	40							
74	383	374.05	363.89	20		20	63	93	40							
75	388	379.10	368.94	20	7.00	20	63	93	40	8.6						
76	393	384.15	373.99	20		20	63	93	40							
78	403	394.25	384.09	20		20	63	93	40							
80	414	404.36	394.20	20	8.46	20	63	93	40							
85	439	429.62	419.46	20		20	63	93	40							
90	464	454.88	444.72	20	9.50	20	63	93	40							

○上表の着色部分は歯先硬化を施しています。