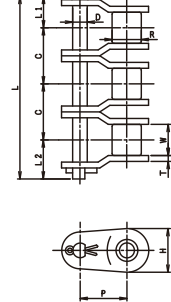
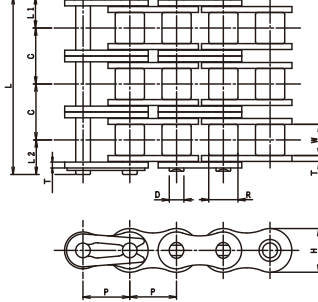
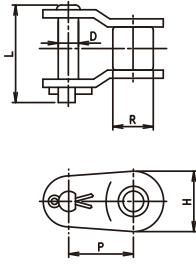
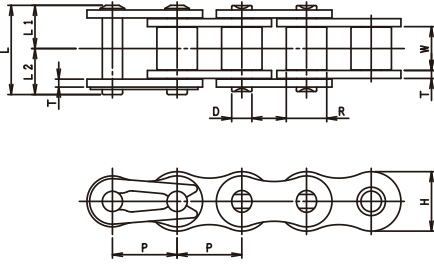


## 単列

## OL

## 多列

## OL



寸法表

単位 (mm)

チェーン番号	ピッチ P	内リンク内幅 W (最小)	ブッシュ外径 R (最大)	外径 D (最大)	ピン長さ		横ピッチ C	プレート		引張強さ				最大許容張力		概略質量 kg/m
					L1 (最大)	L2 (最大)		厚さ T	高さ H (最大)	JIS 最小 kN	JIS 最小 kgf	平均 kN	平均 kgf	kN	kgf	
RK 60	19.05	12.57	11.91	5.96	13.45	18.05	22.8	2.4	18.10	31.3	3192	41.2	4200	8.83	900	1.49
RK 60-2										62.6	6383	82.4	8400	15.0	1530	2.95
RK 60-3										93.9	9575	123.6	12600	22.1	2250	4.41
RK 60-4										-	-	164.8	16800	28.9	2950	5.83
RK 60-5										-	-	205.9	21000	34.3	3500	7.32

### 伝動能力表〔潤滑形式〕 I 手差し又は滴下給油 II 油浴潤滑又は回転板による潤滑 III 強制ポンプ潤滑

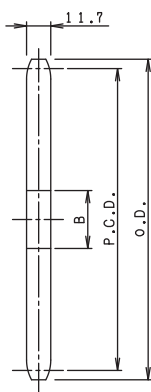
単位 (kW)

潤滑形式 小スプロケット歯数	小スプロケット回転数 (rpm)															
	50	100	200	500	700	900	1200	1400	1600	1800	2000	2500	3000	3500	4000	
	I					II						III				
11	0.75	1.40	2.61	5.96	8.07	10.1	8.88	7.02	5.74	4.81	4.11	2.94	2.24	1.78	1.45	
12	0.82	1.54	2.87	6.55	8.86	11.1	10.1	7.98	6.54	5.48	4.69	3.35	2.55	2.02	1.66	
13	0.90	1.68	3.13	7.14	9.66	12.1	11.3	9.03	7.38	6.19	5.28	3.78	2.87	2.28	1.87	
14	0.97	1.82	3.39	7.73	10.5	13.1	12.7	10.1	8.28	6.91	5.90	4.22	3.22	2.55	2.09	
15	1.05	1.96	3.65	8.33	11.3	14.1	14.0	11.2	9.18	7.68	6.54	4.69	3.56	2.83	2.31	
16	1.12	2.10	3.92	8.93	12.1	15.2	15.6	12.3	10.1	8.43	7.21	5.16	3.92	3.11	2.55	
17	1.20	2.24	4.18	9.54	12.9	16.2	17.1	13.5	11.0	9.25	7.91	5.65	4.30	3.41	2.79	
18	1.28	2.38	4.45	10.1	13.7	17.2	18.6	14.7	12.0	10.1	8.58	6.16	4.69	3.72	3.04	
19	1.35	2.53	4.71	10.8	14.6	18.3	20.2	16.0	13.1	10.9	9.33	6.68	5.08	4.03	3.30	
20	1.43	2.67	4.98	11.4	15.4	19.3	21.8	17.2	14.1	11.8	10.1	7.21	5.48	4.35	0	
21	1.51	2.82	5.25	12.0	16.2	20.3	23.5	18.5	15.1	12.7	10.8	7.76	5.90	4.69	0	
22	1.59	2.96	5.52	12.6	17.1	21.4	25.2	19.8	16.3	13.6	11.6	8.28	6.33	5.02	0	
23	1.66	3.11	5.80	13.2	17.9	22.4	26.9	21.2	17.4	14.5	12.5	8.88	6.77	5.36	0	
24	1.74	3.25	6.07	13.8	18.7	23.5	28.5	22.6	18.5	15.5	13.3	9.48	7.21	5.72	0	
25	1.82	3.40	6.34	14.5	19.6	24.6	30.3	24.0	19.7	16.5	14.1	10.1	7.68	6.08	0	
28	2.06	3.84	7.17	16.3	22.1	27.7	35.9	28.5	23.4	19.5	16.7	11.9	9.10	0	0	
30	2.22	4.14	7.72	17.6	23.8	29.9	38.7	31.6	25.9	21.7	18.5	13.3	10.1	0	0	
32	2.38	4.44	8.28	18.9	25.6	32.1	41.5	34.8	28.5	23.0	20.4	14.6	11.1	0	0	
35	2.62	4.89	9.12	20.8	28.2	35.3	45.7	39.8	32.6	27.3	23.4	16.7	12.7	0	0	
40	3.03	5.65	10.5	24.0	32.3	40.8	52.8	49.0	39.9	33.4	28.5	20.4	0	0	0	
潤滑形式	I			II			III									

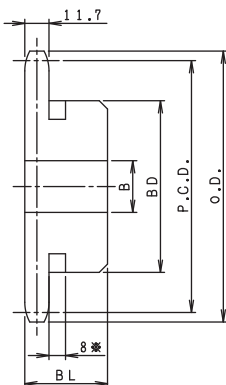
●上の値は単列チェーンのもので多列チェーンの場合には、多列係数をかけて下さい。(選定を参照して下さい。)

# 60スプロケット

単位(mm)



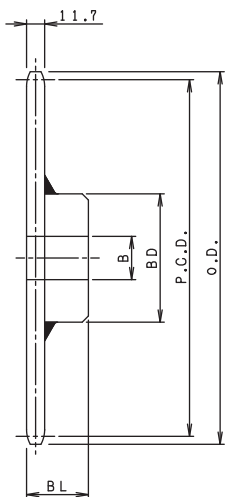
A型



新B型

30Tまで焼入鍛造品  
B型歯数※印に溝があります。  
溝の外径は以下の通りです。

9T: φ32  
10T: φ37  
11T: φ45



新BW型

歯数	外径 O.D.	ピッチ径 P.C.D.	歯底円 直径	A型		新B型/新BW型					2列新B型					
				下孔	概要重量 kg	軸孔径B		ボス		概要重量 kg	軸孔径B		ボス		概要重量 kg	
						下孔	最大	径BD	長さBL		下孔	最大	径BD	長さBL		
*9	63	55.70	43.79	10	0.17	10	24	42	32	0.40						
*10	70	61.65	49.74	10	0.20	14	30	49	32	0.49						
*11	76	67.62	55.71	14	0.26	14	32	51	32	0.60	16	24	39	50		
12	82	73.60	61.69	14	0.30	14	35	51	32	0.69	16	32	51	50	1.1	
13	88	79.60	67.69	14	0.37	14	38	57	32	0.81	18	35	57	50	1.3	
14	94	85.61	73.70	16	0.43	16	40	62	32	0.96	18	39	62	56	1.7	
15	101	91.63	79.72	16	0.51	16	45	68	32	1.1	18	45	68	56	2.0	
16	107	97.65	85.74	16	0.60	16	50	73	32	1.3	18	50	76	56	2.4	
17	113	103.67	91.76	16	0.68	16	50	73	32	1.4	18	55	82	56	2.8	
18	119	109.70	97.79	16	0.75	16	55	83	40	2.0	18	59	87	56	3.1	
19	125	115.74	103.83	16	0.88	16	55	83	40	2.1	18	63	95	56	3.6	
20	131	121.78	109.87	16	0.96	16	55	83	40	2.2	20	69	101	56	4.1	
21	137	127.82	115.91	16	1.10	16	55	83	40	2.3	20	75	107	56	4.5	
22	143	133.86	121.95	16	1.15	16	55	83	40	2.4	20	78	113	56	5.0	
23	149	139.90	127.99	16	1.20	16	55	83	40	2.5	20	80	119	56	5.3	
24	155	145.95	134.04	16	1.40	16	55	83	40	2.5	20	80	120	56	5.4	
25	162	151.99	140.08	16	1.51	16	55	83	40	2.7	20	80	120	56	6.0	
26	168	158.04	146.13	16	1.65	16	55	83	40	2.9	20	80	120	56	6.4	
27	174	164.09	152.18	16	1.70	16	55	83	40	3.0	20	80	120	56		
28	180	170.14	158.23	16	1.90	16	55	83	40	3.1	20	80	120	56		
29	186	176.19	164.28	16	2.05	16	55	83	40	3.3	20	80	120	56		
30	193	182.25	170.34	20	2.25	18	55	83	40	3.4	20	85	130	56	8.4	
31	199	188.30	176.39	20	2.40	20	55	83	40	3.5						
32	205	194.35	182.44	20	2.55	20	55	83	40	3.7	20	85	130	56		
33	211	200.41	188.50	20	2.70	20	55	83	40	3.8						
34	217	206.46	194.55	20	2.90	20	55	83	40	4.0	20	85	130	56		
35	223	212.52	200.61	20	3.12	20	55	83	40	4.2	20	85	130	56	11.0	
36	229	218.57	206.66	20	3.21	20	55	83	40	4.4	20	75	117	56		
37	235	224.63	212.72	20	3.45	20	55	83	40	4.6						
38	241	230.69	218.78	20	3.56	20	55	83	40	4.8	20	75	117	56		
39	248	236.74	224.83	20	3.83	20	55	83	40	4.9						
40	253	242.80	230.89	20	4.05	20	55	83	40	5.1	20	75	117	56	13.0	
41	260	248.86	236.95	20	4.22	20	63	93	45	5.5						
42	266	254.92	243.01	20	4.37	20	63	93	45	6.0	20	75	117	71		
43	272	260.98	249.07	20	4.61	20	63	93	45	6.2						
44	278	267.03	255.12	20	4.89	20	63	93	45	6.4						
45	284	273.09	261.18	20	5.10	20	63	93	45	6.7	20	75	117	71	18.0	
46	290	279.15	267.24	20	5.25	20	63	93	45	6.8						
47	296	285.21	273.30	20	5.50	20	63	93	45	7.1						
48	302	291.27	279.36	20	5.75	20	63	93	45	7.4	20	75	117	71		
49	308	297.33	285.42	20	6.00	20	63	93	45	7.6						
50	314	303.39	291.48	20	6.25	20	63	93	45	7.8	20	75	117	71		
51	321	309.45	297.54	20	6.50	20	63	93	45	8.0						
52	327	315.51	303.60	20	6.84	20	63	93	45	8.4	20	75	117	71		
53	333	321.57	309.66	20		20	63	93	45	8.6						
54	338	327.63	315.72	20	7.25	20	63	93	45	8.8	20	75	117	71	24.2	
55	345	333.69	321.78	20	7.65	20	63	93	45	9.2						
56	351	339.75	327.84	20		20	63	93	45	9.5						
57	357	345.81	333.90	20	8.10	20	63	93	45							
58	363	351.87	339.96	20	8.73	20	63	93	45							
59	369	357.93	346.02	20		20	63	93	45							
60	375	363.99	352.08	20	9.00	20	63	93	45	10.6	20	85	127	71	29.8	
62	387	376.12	364.21	20												
64	399	388.24	376.33	20				93	45							
65	405	394.30	382.39	20	10.60	20	75	107	45	12.8						
66	411	400.36	388.45	20		20	75	107	45							
68	423	412.49	400.58	20		20	75	107	45							
70	436	424.61	412.70	20	12.20	20	75	107	45	14.4						
72	448	436.73	424.82	20	12.50	20	75	107	45							
74	460	448.86	436.95	20		20	75	107	45							
75	466	454.92	443.01	20	13.00	20	75	107	45	16.3						
76	472	460.98	449.07	20	14.00											
80	496	485.23	473.32	30	15.90	30										
85	527	515.54	503.63	30		30										
90	557	545.85	533.94	30	18.30	30										

31Tから溶接品

○上表の着色部分は歯先硬化を施しています。