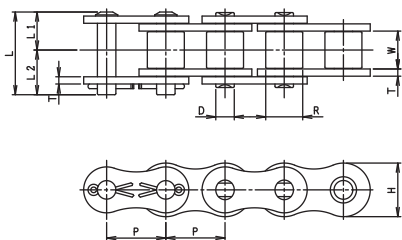
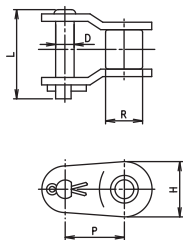


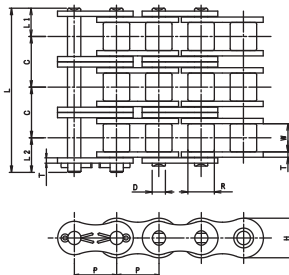
単列



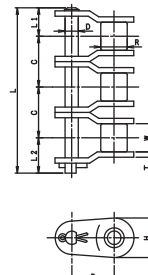
OL



多列



OL



寸法表

単位(mm)

チェーン番号	ピッチ P	内リンク内幅 W (最小)	ブッシュ外径 R (最大)	外径 D (最大)	ピン長さ		横ピッチ C	プレート		引張強さ				最大許容張力		概略質量 kg/m
					L1 (最大)	L2 (最大)		厚さ T	高さ H (最大)	JIS 最小 kN	JIS 最小 kgf	平均 kN	平均 kgf	kN	kgf	
RK 80										55.6	5670	72.6	7400	14.7	1500	2.50
RK 80-2										111.2	11339	145.1	14800	25.0	2550	4.96
RK 80-3	25.40	15.75	15.88	7.94	16.75	22.15	29.3	3.2	24.13	166.8	17009	217.7	22200	36.8	3750	7.40
RK 80-4										-	-	290.3	29600	48.5	4950	9.84
RK 80-5										-	-	362.8	37000	57.4	5850	12.29

伝動能力表(潤滑形式) I 手差し又は滴下給油 II 油浴潤滑又は回転板による潤滑 III 強制ポンプ潤滑

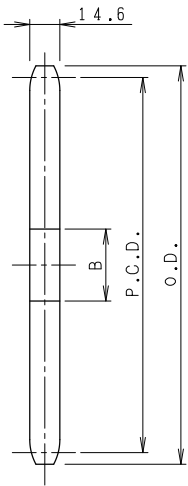
単位(kW)

潤滑形式 小スプロケット歯数	小スプロケット回転数 (rpm)																	
	25	50	100	200	300	400	500	700	900	1000	1200	1400	1600	1800	2000	2200	2400	3000
	I							II						III				
11	0.90	1.68	3.14	5.86	8.44	10.9	13.4	18.1	17.2	14.6	11.1	8.80	7.23	6.06	5.17	4.48	3.93	2.81
12	0.99	1.85	3.45	6.44	9.27	12.0	14.7	19.9	19.5	16.6	12.7	10.10	8.21	6.90	5.89	5.11	4.48	3.21
13	1.08	2.02	3.76	7.02	10.1	13.1	16.0	21.7	22.2	18.8	14.3	11.3	9.33	7.76	6.65	5.76	5.06	3.62
14	1.17	2.18	4.08	7.60	11.0	14.2	17.3	23.5	24.8	21.0	16.0	12.7	10.4	8.73	7.43	6.44	5.65	4.04
15	1.26	2.35	4.39	8.19	11.8	15.3	18.7	25.3	27.5	23.3	17.8	14.1	11.5	9.62	8.21	7.14	6.27	4.48
16	1.35	2.52	4.71	8.78	12.7	16.4	20.0	27.1	30.3	25.7	19.5	15.5	12.7	10.6	9.10	7.83	6.90	4.94
17	1.44	2.69	5.03	9.38	13.5	17.5	21.4	29.0	33.0	28.1	21.4	16.9	13.9	11.6	9.92	8.58	7.54	5.41
18	1.54	2.86	5.35	9.98	14.4	18.6	22.8	30.8	35.9	30.7	23.3	18.5	15.1	12.7	10.8	9.40	8.21	5.89
19	1.63	3.04	5.67	10.6	15.2	19.7	24.1	32.7	39.0	33.2	25.3	20.1	16.4	13.7	11.7	10.1	8.95	6.39
20	1.72	3.21	5.99	11.2	16.1	20.9	25.5	34.5	42.1	35.9	27.3	21.6	17.8	14.8	12.7	11.0	9.62	0
21	1.81	3.38	6.31	11.8	17.0	22.0	26.9	36.4	45.3	38.6	29.4	23.3	19.1	16.0	13.7	11.9	10.4	0
22	1.91	3.56	6.64	12.4	17.8	23.1	28.3	38.3	48.0	41.4	31.5	25.0	20.4	17.2	14.6	12.7	11.1	0
23	2.00	3.73	6.97	13.0	18.7	24.3	29.7	40.1	50.3	44.2	33.6	26.7	21.9	18.4	15.7	13.6	11.9	0
24	2.09	3.91	7.29	13.6	19.6	25.4	31.0	42.0	52.7	47.5	35.9	28.5	23.3	19.5	16.6	14.5	12.7	0
25	2.19	4.08	7.62	14.2	20.5	26.5	32.4	43.9	55.1	50.5	38.1	30.3	24.8	20.7	17.8	15.4	13.5	0
28	2.47	4.62	8.62	16.1	23.2	30.0	36.7	49.6	62.2	59.8	45.2	35.9	29.4	24.6	21.0	18.2	16.0	0
30	2.67	4.97	9.28	17.3	24.9	32.3	39.5	53.5	67.1	66.3	50.1	39.8	32.5	27.3	23.3	20.2	17.8	0
32	2.86	5.33	9.95	18.6	26.7	34.7	42.4	57.3	71.9	72.7	55.2	43.8	35.9	30.1	25.7	22.2	19.5	0
35	3.15	5.87	11.0	20.5	29.5	38.2	46.7	63.2	79.2	83.2	63.2	50.1	41.0	34.4	29.4	25.4	0	0
40	3.64	6.79	12.7	23.6	34.0	44.1	53.9	73.0	91.5	101	76.8	61.3	50.1	42.0	35.9	31.9	25.4	0
潤滑形式	I			II				III										

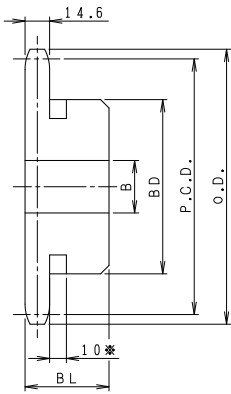
●上の値は単列チェーンのもので多列チェーンの場合には、多列係数をかけて下さい。(選定を参照して下さい。)

80スプロケット

単位(mm)

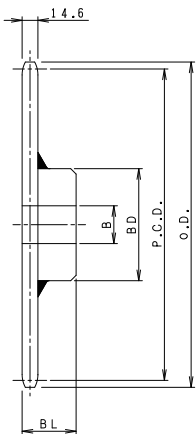


A型



新B型

21Tまで焼入鍛造品
B型歯数※印に溝があります。
溝の外径は以下の通りです。
9T: φ44



新BW型

歯数	外径 O.D.	ピッチ径 P.C.D.	歯底円 直径	A型		新B型/新BW型					2列新B型						
				下孔	概要重量 kg	軸孔径B		ボス		概要重量 kg	軸孔径B		ボス		概要重量 kg		
						下孔	最大	径BD	長さBL		下孔	最大	径BD	長さBL			
*9	85	74.26	58.38	11	0.40	14	35	58	40	0.87							
10	93	82.20	66.32	17	0.58	15	32	52	40	0.97	23	35	58	63	1.5		
11	101	90.16	74.28	17	0.62	15	38	60	40	1.2	23	39	60	63	1.8		
12	110	98.14	82.26	17	0.82	15	45	67	40	1.5	23	45.5	67	63	2.5		
13	118	106.14	90.26	17	0.87	16	50	77	40	1.9	23	50	77	63	3.1		
14	126	114.15	98.27	17	1.02	16	50	77	40	2.0	23	58	86	63	3.7		
15	134	122.17	106.29	20	1.20	20	63	93	40	2.6	23	64	94	63	4.3		
16	142	130.20	114.32	20	1.35	20	63	93	40	2.8	23	70	102	71	5.5		
17	151	138.23	122.35	20	1.54	20	63	93	40	3.0	23	76	110	71	6.4		
18	159	146.27	130.39	20	1.75	20	63	93	40	3.2	23	76	110	71	6.0		
19	167	154.32	138.44	20	1.95	20	63	93	40	3.4	23	76	110	71	6.4		
20	175	162.37	146.49	20	2.15	20	63	93	40	3.6	23	75	107	71	7.6		
21	183	170.42	154.54	20	2.41	20	63	93	40	3.8	23	75	107	71	7.8		
22	192	178.48	162.60	20	2.63	20	75	107	45	4.8	25	80	117	71	8.8		
23	200	186.54	170.66	20	2.90	20	75	107	45	5.1	25	80	117	71	9.3		
24	208	194.60	178.72	20	3.20	20	75	107	45	5.4	25	80	117	80	10.5		
25	216	202.66	186.78	20	3.45	20	75	107	45	5.6	25	80	117	80	11.1		
26	224	210.72	194.84	20	3.70	20	75	107	45	5.9	25	80	117	80	11.7		
27	233	218.79	202.91	20	3.96	20	75	107	45	6.1	25	80	117	80			
28	241	226.86	210.98	20	4.26	20	75	107	45	6.5	25	80	117	80			
29	249	234.93	219.05	20	4.65	20	75	107	45	6.9	25	80	117	80			
30	257	243.00	227.12	20	5.00	20	75	107	45	7.1	25	80	117	80	17.5		
31	265	251.07	235.19	20	5.30	20	75	107	45	7.4							
32	273	259.14	243.26	20	5.60	20	75	107	45	7.8	25	80	117	80			
33	281	267.21	251.33	20	6.00	20	75	107	45	8.1							
34	289	275.28	259.40	20	6.40	20	75	107	45	8.5	25	80	117	80			
35	297	283.36	267.48	20	6.85	20	75	107	45	8.9	25	80	117	80	23.5		
36	306	291.43	275.55	20	7.20	20	80	117	50	10.1	25						
37	314	299.51	283.63	20	7.40	20	80	117	50	10.5							
38	322	307.58	291.70	20	8.00	20	80	117	50	10.9	25		127	80			
39	330	315.66	299.78	20	8.47	20	80	117	50	11.5							
40	338	323.74	307.86	20	9.00	20	80	117	50	11.8	25	89	127	90	30.5		
41	346	331.81	315.93	20	9.42	20	80	117	50	12.3							
42	354	339.89	324.01	20	9.75	20	80	117	50	12.7	25	89	127	90			
43	362	347.97	332.09	20	10.34	20	80	117	50	13.2							
44	370	356.05	340.17	20	10.65	20	80	117	50	13.7							
45	378	364.12	348.24	20	11.25	20	80	117	50	14.2	25	89	127	90	38.0		
46	387	372.20	356.32	20	11.80	20	80	117	50	14.7							
47	395	380.28	364.40	20	12.20	20	80	117	50	15.2							
48	403	388.36	372.48	20	13.00	20	80	117	50	15.8	25	89	127	90			
49	411	396.44	380.56	20	14.00	20	80	117	50	16.3							
50	419	404.52	388.64	20	14.80	20	80	117	50	16.8	25	89	127	90			
52	435	420.68	404.80	20	16.00	20	80	117	50	17.8	25	89	127	90			
54	451	436.84	420.96	20	17.00	20	80	117	50	19.2	25	89	127	90	53.3		
55	459	444.92	429.04	20	18.50	20	80	117	50	20.3							
56	468	453.00	437.12	20	19.00	20	80	117	50	20.8							
58	484	469.16	453.28	20	20.30	20	80	117	50	21.9							
60	500	485.33	469.45	30	21.00	30	80	117	50	23.1	30	89	127	90	65.0		
65	540	525.73	509.85	30	25.00	30	89	127	63	28.5							
70	581	566.15	550.27	30	28.30	30	89	127	63	32.1							
75	621	606.56	590.68	30	32.00	30	89	127	63	36.2							
80	662	646.97	631.09	30	38.00	30	89	127	63	42.9							

22Tから溶接品

○上表の着色部分は歯先硬化を施しています。