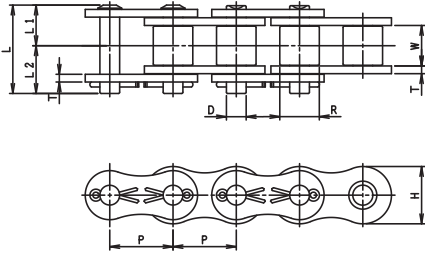
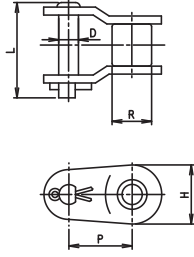


# RK 100

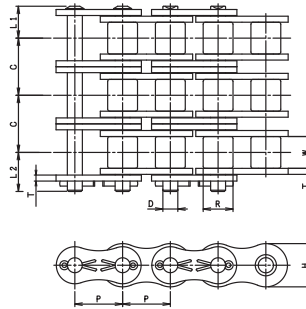
## 単列



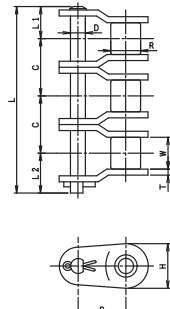
## OL



## 多列



## OL



寸法表

単位(mm)

チェーン番号	ピッチ P	内リンク内幅 W (最小)	ブッシュ外径 R (最大)	外径 D (最大)	ピン長さ		横ピッチ C	プレート厚さ T	高さ H (最大)	引張強さ				最大許容張力		概略質量 kg/m
					L1 (最大)	L2 (最大)				JIS 最小 kN	最小 kgf	平均 kN	平均 kgf	kN	kgf	
RK 100										87.0	8872	117.7	12000	22.6	2300	3.91
RK 100-2										174.0	11743	235.4	24000	38.3	3910	7.74
RK 100-3	31.75	18.90	19.05	9.54	20.55	26.65	35.8	4.0	30.17	261.0	26615	353.0	36000	56.4	5750	11.58
RK 100-4										-	-	470.7	48000	74.4	7590	15.40
RK 100-5										-	-	588.4	60000	88.0	8970	19.26

伝動能力表(潤滑形式) I 手差し又は滴下給油 II 油浴潤滑又は回転板による潤滑 III 強制ポンプ潤滑

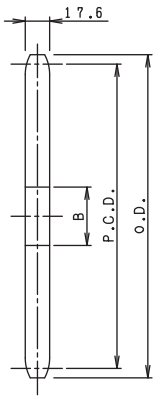
単位(kW)

潤滑形式 小スプロケット歯数	小スプロケット回転数 (rpm)																			
	10	25	50	100	200	300	400	500	600	700	800	900	1000	1100	1200	1400	1600	1800	2000	2200
	I							II							III					
11	0.66	1.50	2.81	5.23	9.77	14.1	18.2	22.3	26.3	29.9	24.5	20.5	17.5	15.1	13.3	10.6	8.65	7.24	6.19	5.36
12	0.72	1.65	3.08	5.75	10.7	15.5	20.0	24.5	28.8	33.1	27.8	23.4	19.9	17.3	15.1	12.0	9.85	8.28	7.05	6.11
13	0.79	1.80	3.36	6.27	11.7	16.9	21.8	26.7	31.4	36.1	31.4	26.3	22.5	19.5	17.1	13.6	11.1	9.33	7.91	6.89
14	0.86	1.95	3.64	6.79	12.7	18.3	23.7	28.9	34.1	39.1	35.1	29.4	25.1	21.8	19.1	15.1	12.4	10.1	8.88	7.68
15	0.92	2.10	3.92	7.32	13.7	19.7	25.5	31.1	36.7	42.2	38.9	32.6	27.8	24.2	21.2	16.8	13.7	11.1	9.85	8.51
16	0.99	2.25	4.20	7.85	14.6	21.1	27.3	33.4	39.4	45.2	42.9	36.0	30.7	26.6	23.4	18.5	15.1	12.7	10.8	9.4
17	1.05	2.41	4.49	8.38	15.6	22.5	29.2	35.7	42.0	48.3	47.0	39.4	33.6	29.1	25.6	20.3	16.6	14.0	11.9	10.3
18	1.12	2.56	4.77	8.91	16.6	23.9	31.0	37.9	44.7	51.3	51.2	42.9	36.6	31.7	27.8	22.1	18.1	15.1	13.0	11.2
19	1.19	2.71	5.06	9.45	17.6	25.4	32.9	40.2	47.4	54.4	55.6	46.5	39.7	34.4	30.2	23.9	19.6	16.4	14.0	12.2
20	1.26	2.87	5.35	10.0	18.6	26.8	34.8	42.5	50.1	57.5	60.0	50.2	42.9	37.2	32.6	25.9	21.2	17.8	15.1	13.1
21	1.32	3.02	5.64	10.5	19.6	28.3	36.6	44.8	52.8	60.6	64.6	54.0	46.1	40.0	35.1	27.8	22.8	19.1	16.3	14.2
22	1.39	3.18	5.93	11.1	20.6	29.7	38.5	47.1	55.5	63.8	69.2	58.0	49.5	42.9	37.6	29.8	24.5	20.5	17.5	15.1
23	1.46	3.33	6.22	11.6	21.7	31.2	40.4	49.4	58.2	66.9	74.0	61.9	52.9	45.8	40.2	31.9	26.1	21.9	18.7	5.77
24	1.53	3.49	6.51	12.2	22.7	32.7	42.3	51.7	61.0	70.0	78.9	66.0	56.4	48.9	42.9	34.0	27.8	23.4	19.9	0
25	1.60	3.65	6.81	12.7	23.7	34.1	44.2	54.1	63.7	73.2	82.6	70.2	59.9	51.9	45.6	36.2	29.6	24.8	21.2	0
28	1.81	4.12	7.69	14.4	26.8	38.6	50.0	61.1	72.0	82.7	93.3	83.6	71.0	61.6	54.0	42.9	35.1	29.4	25.1	0
30	1.95	4.44	8.29	15.5	28.9	41.6	53.9	65.8	77.6	89.1	101	92.5	79.1	68.3	59.9	47.5	38.9	32.6	7.46	0
32	2.09	4.76	8.89	16.6	31.0	44.6	57.8	70.6	83.2	95.6	108	101	86.5	75.4	66.0	52.4	42.9	33.7	0	0
35	2.30	5.25	9.79	18.3	34.1	49.1	63.6	77.8	91.6	105	119	116	99.2	85.8	75.4	59.9	49.1	41.1	0	0
40	2.66	6.06	11.3	21.1	39.4	56.7	73.5	89.8	106	122	137	142	122	105	92.5	73.2	59.9	0	0	0
潤滑形式	I				II				III											

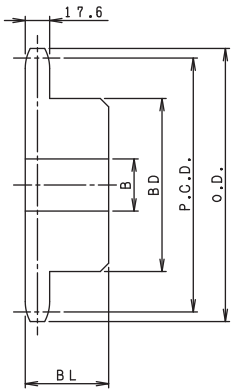
●上の値は単列チェーンのもので多列チェーンの場合には、多列係数をかけて下さい。(選定を参照して下さい。)

# 100スプロケット

単位(mm)

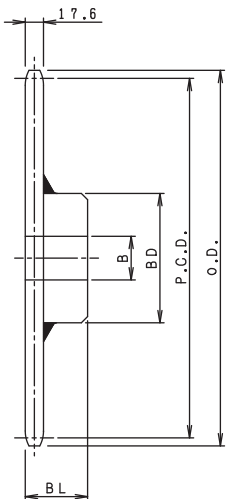


A型



新B型

21Tまで焼入鍛造品



新BW型

22Tから溶接品

歯数	外径 O.D.	ピッチ径 P.C.D.	歯底円 直径	A型		新B型/新BW型					2列新B型				
				下孔	概要重量 kg	軸孔径B		ボス		概要重量 kg	軸孔径B		ボス		概要重量 kg
						下孔	最大	径BD	長さBL		下孔	最大	径BD	長さBL	
10	116	102.75	83.70	20	0.90	20	43	65	50	1.9	28	50	70	80	3.0
11	127	112.70	93.65	20	1.10	20	50	75	50	2.3	28	60	76	80	3.8
12	137	122.67	103.62	20	1.40	20	57	86	50	2.9	28	58	86	80	5.0
13	147	132.67	113.62	20	1.70	20	59	88	50	3.1	28	65	95	80	6.0
14	157	142.68	123.63	20	2.00	20	60	88	50	3.6	28	72	105	80	7.1
15	167	152.71	133.66	20	2.30	20	65	98	50	4.2	28	66	98	80	7.1
16	178	162.74	143.70	20	2.60	20	65	98	50	4.6	28	66	98	80	7.7
17	188	172.79	153.74	20	2.90	20	75	107	50	5.3	28	75	107	80	8.9
18	198	182.84	163.79	20	3.30	20	75	107	50	5.7	28	75	107	80	9.6
19	209	192.90	173.85	20	3.60	20	75	107	50	6.1	28	89	127	90	14.0
20	219	202.96	183.91	20	4.00	20	75	107	50	6.5	28	89	127	90	15.3
21	229	213.03	193.98	20	4.50	20	75	107	50	7.0	28	89	127	90	16.7
22	240	223.10	204.05	20	4.90	20	80	117	56	7.9	28	95	137	90	21.7
23	250	233.17	214.12	20	5.30	20	80	117	56	8.4	28	95	137	90	
24	260	243.25	224.20	20	5.90	20	80	117	56	8.8	28	95	137	90	32.0
25	270	253.32	234.27	20	6.50	20	80	117	56	9.3	28	95	137	90	
26	281	263.41	244.36	20	6.90	20	80	117	56	9.8	28	95	137	90	42.2
27	291	273.49	254.44	20	7.50	20	80	117	56	10.4	28	95	137	90	
28	301	283.57	264.52	20	8.10	20	80	117	56	10.9	28	95	137	90	56.0
29	311	293.66	274.61	20	8.80	20	80	117	56	11.6	28	95	137	90	
30	321	303.75	284.70	20	9.40	20	80	117	56	12.1	28	95	137	90	
31	331	313.83	294.78	20	10.00	20	80	117	56	12.8	28	95	137	90	70.7
32	341	323.92	304.87	20	10.70	20	80	117	56	13.4	28	95	137	90	
33	352	334.01	314.96	20	11.00	20	80	117	56	14.1	28	95	137	90	100
34	362	344.10	325.05	20	12.40	20	89	127	63	14.8	28	103	147	100	
35	372	354.20	335.15	20	13.00	20	89	127	63	16.6	28	103	147	100	
36	382	364.29	345.24	20	13.80	20	89	127	63	17.2	28	103	147	100	121.0
37	392	374.38	355.33	20	14.50	20	89	127	63	17.9	28	103	147	100	
38	402	384.48	365.43	20	16.00	20	89	127	63	19.4	28	103	147	100	121.0
39	412	394.57	375.52	20	16.50	20	89	127	63	19.9	28	103	147	100	
40	422	404.67	385.62	20	17.50	20	90	127	63	20.4	28	103	147	100	
41	433	414.77	395.72	20	18.50	20	90	127	63	21.5	28	103	147	100	121.0
42	443	424.86	405.81	20	19.50	20	90	127	63	22.7	28	103	147	100	
43	453	434.96	415.91	20	20.50	20	90	127	63	23.5	28	103	147	100	121.0
44	463	445.06	426.01	20	21.00	20	90	127	63	24.1	28	103	147	100	
45	473	455.15	436.10	20	22.00	20	90	127	63	24.7	30	103	147	100	
46	483	465.25	446.20	20		20	90	127	63	25.4	30	103	147	100	121.0
47	493	475.35	456.30	20		20	90	127	63	26.2	30	103	147	100	
48	503	485.45	466.40	30	26.00	30	90	127	63	27.5	30	103	147	100	121.0
49	514	495.55	476.50	30		30	90	127	63	28.0	30	103	147	100	
50	524	505.65	486.60	30	27.00	30	90	127	63	28.5	30	103	147	100	
52	544	525.85	506.80	30		30	90	127	63	30.0	30	103	147	100	121.0
54	564	546.05	527.00	30	31.00	30	103	147	80	37.4	30	103	147	100	
55	574	556.15	537.10	30	32.00	30	103	147	80	38.7	30	103	147	100	
56	584	566.25	547.20	30		30	103	147	80		30	103	147	100	121.0
58	605	586.45	567.40	30		30	103	147	80		30	103	147	100	
60	625	606.66	587.61	30	39.00	30	103	147	80	44.3	30	103	147	100	
65	675	657.17	638.12	30	48.00	30	103	147	80	54.3	30	103	147	100	121.0
70	726	707.68	688.63	30	52.00	30	103	147	100	62.5	30	103	147	100	
75	777	758.20	739.15	30	63.00	30	103	147	100	73.5	30	103	147	100	

○上表の着色部分は歯先硬化を施しています。