

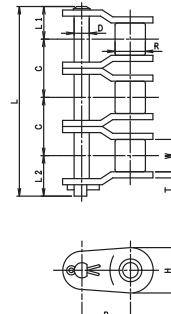
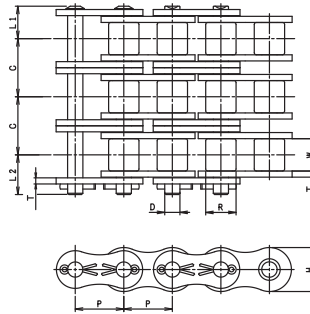
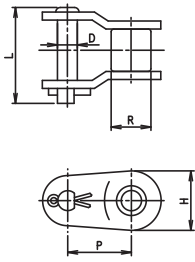
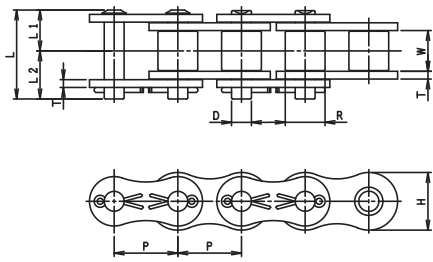
RK 140

単列

OL

多列

OL



寸法表

単位 (mm)

チェーン 番号	ピッチ P	内リンク 内幅 W (最小)	ブッシュ 外径 R (最大)	外径 D (最大)	ピン 長さ		横 ピッチ C	プレート 厚さ T	高さ H (最大)	引張強さ				最大許容張力		概略 質量 kg/m
					L1 (最大)	L2 (最大)				JIS 最小 kN	最小 kgf	平均 kN	平均 kgf	kN	kgf	
RK 140										170.0	17335	215.7	22000	40.2	4100	7.71
RK 140-2										340.0	34670	431.5	44000	68.4	6970	15.23
RK 140-3	44.45	25.22	25.40	12.71	27.45	34.85	48.9	5.6	42.23	510.0	52006	647.2	66000	100.5	10250	22.77
RK 140-4										-	-	863.0	88000	132.4	13500	30.36
RK 140-5										-	-	1078.7	110000	156.8	15990	37.94

伝動能力表 (潤滑形式) I 手差し又は滴下給油 II 油浴潤滑又は回転板による潤滑 III 強制ポンプ潤滑

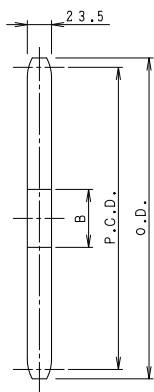
単位 (kW)

潤滑形式 小スプロケット歯数	小スプロケット回転数 (rpm)																			
	10	25	50	100	150	200	250	300	350	400	450	500	550	600	700	800	900	1000	1100	1200
	I										II							III		
11	1.89	4.31	8.05	15.0	21.6	28.0	34.3	40.4	46.4	52.3	58.2	63.9	56.1	49.2	39.1	32.0	26.8	22.9	19.8	17.4
12	2.08	4.74	8.84	16.5	23.8	30.8	37.6	44.4	51.0	57.5	63.9	70.2	64.4	56.1	44.5	36.5	30.6	26.1	22.6	19.8
13	2.27	5.17	9.64	18.0	25.9	33.6	41.0	48.4	55.6	62.7	69.7	76.6	72.6	63.3	50.2	41.2	34.5	29.4	25.5	22.4
14	2.45	5.60	10.4	19.5	28.1	36.4	44.5	52.4	60.2	67.9	75.5	83.0	81.1	70.7	56.1	46.0	38.5	32.9	28.5	25.0
15	2.64	6.03	11.3	21.0	30.2	39.2	47.9	56.4	64.8	73.1	81.3	89.4	89.5	78.3	62.2	51.0	42.7	36.5	31.6	27.8
16	2.83	6.47	12.1	22.5	32.4	42.0	51.4	60.5	69.5	78.4	87.2	95.8	98.5	86.5	68.6	56.1	47.1	40.1	34.8	30.6
17	3.03	6.90	12.9	24.0	34.6	44.9	54.8	64.6	74.2	83.7	93.1	102	108	94.8	75.4	61.5	51.6	44.0	38.1	33.5
18	3.22	7.34	13.7	25.6	36.8	47.7	58.3	68.7	79.0	89.0	99.0	109	118	103	82.1	67.0	56.1	47.9	41.6	36.5
19	3.41	7.78	14.5	27.1	39.0	50.6	61.8	72.9	83.7	94.4	105	115	126	112	88.8	72.7	60.9	52.0	45.1	39.5
21	3.80	8.67	16.2	30.2	43.5	56.4	68.9	81.2	93.3	105	117	129	140	131	103	84.3	70.7	60.4	52.4	46.0
23	4.19	9.57	17.9	33.3	48.0	62.2	76.0	89.6	103	116	129	142	155	150	118	97.0	81.3	69.2	60.0	52.7
25	4.59	10.5	19.5	36.5	52.5	68.0	83.2	98.0	113	127	141	155	169	170	134	110	91.8	78.3	68.0	59.7
30	5.59	12.7	23.8	44.4	63.9	82.8	101	119	137	155	172	189	206	222	176	144	121	103	89.5	78.3
35	6.60	15.1	28.1	52.4	75.5	97.9	120	141	162	183	203	223	243	263	222	181	152	130	113	97.0
40	7.63	17.4	32.5	60.6	87.2	113	138	163	187	211	235	258	281	304	271	222	186	159	133	0
潤滑形式	I				II							III								

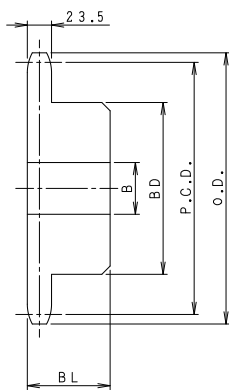
●上の値は単列チェーンのもので多列チェーンの場合には、多列係数をかけて下さい。(選定を参照して下さい。)

140スプロケット

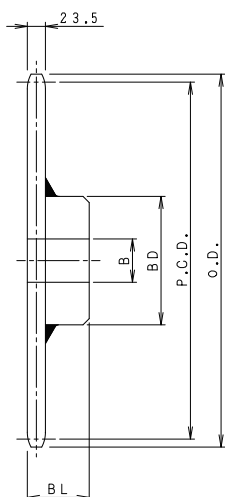
単位(mm)



A型



新B型



新BW型

歯数	外径 O.D.	ピッチ径 P.C.D.	歯底円 直径	A型		新B型/新BW型				
				下孔	概要重量 kg	軸孔径 B		ボス		概要重量 kg
						下孔	最大	径 BD	長さ BL	
10	163	143.84	118.44	25	2.90	25	60	91	56	4.4
11	178	157.77	132.37	25	3.40	25	73	106	56	5.5
12	193	171.74	146.34	25	4.00	25	80	117	56	6.6
13	207	185.74	160.34	25	4.70	25	80	117	63	7.9
14	221	199.76	174.36	25	5.50	25	89	127	63	9.3
15	236	213.79	188.39	25	6.30	25	89	127	63	10.1
16	250	227.84	202.44	25	7.20	25	89	127	63	11
17	264	241.91	216.51	25	8.10	25	89	127	63	12
18	279	255.98	230.58	25	9.10	25	89	127	63	13
19	293	270.06	244.66	25	10.30	25	95	137	71	15.6
20	307	284.14	258.74	25	11.40	25	95	137	71	16.7
21	322	298.24	272.84	25	12.60	25	95	137	71	17.9
22	336	312.34	286.94	30	13.80	30	95	137	71	18.4
23	350	326.44	301.04	30	15.10	30	95	137	71	20.5
24	364	340.54	315.14	30	16.30	30	95	137	71	20.9
25	379	354.65	329.25	30	17.80	30	103	147	80	24.1
26	393	368.77	343.37	30	19.20	30	103	147	80	25.5
27	407	382.88	357.48	30	20.70	30	103	147	80	28.1
28	421	397.00	371.60	30	22.20	30	103	147	80	29.7
29	435	411.12	385.72	30	23.80	30	103	147	80	
30	450	425.24	399.84	30	25.50	30	103	147	80	31.5
31	464	439.37	413.97	30	27.20	30	103	147	80	
32	478	453.49	428.09	30	29.00	30	110	157	90	36.6
33	492	467.62	442.22	30	30.80	30	110	157	90	
34	506	481.75	456.35	30	32.70	30	110	157	90	40.4
35	521	495.88	470.48	30	34.60	30	110	157	90	42.9
36	535	510.01	484.61	30	36.90	30	110	157	90	47
37	549	524.14	498.74	30		30	110	157	90	
38	563	538.27	512.87	30	41.00	30	110	157	90	
39	577	552.40	527.00	30		30	110	157	90	
40	591	566.54	541.14	30	45.40	30	110	157	90	53.1
42	620	594.81	569.41	30	50.00	30	110	157	90	59.5
44	648	623.08	597.68	30		30	110	157	90	
45	662	637.22	611.82	30	57.30	30	118	167	100	67.6
46	676	651.35	625.95	30		30	118	167	100	
48	705	679.63	654.23	30	65.20	30	118	167	100	77.7
50	733	707.91	682.51	30	70.60	30	118	167	100	83.1
54	789	764.47	739.07	30	82.70	38	118	167	100	95.2
55	804	778.61	753.21	30	85.70	38	118	167	100	
60	875	849.32	823.92	30	104.00	38	118	167	112	118

○A・B共歯先硬化は施していません。