

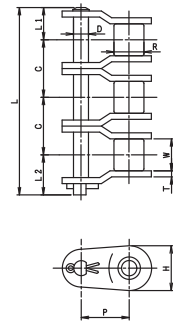
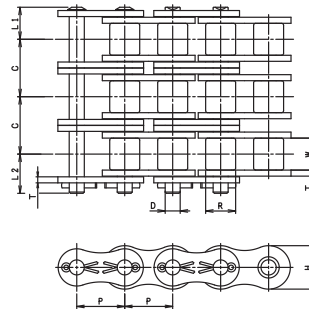
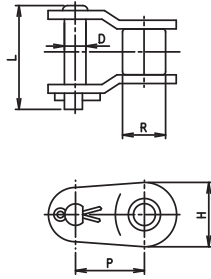
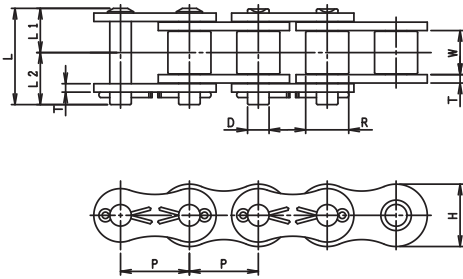
RK 160

単列

OL

多列

OL



寸法表

単位 (mm)

チェーン 番号	ピッチ P	内リンク 内幅 W (最小)	ブッシュ 外径 R (最大)	外径 D (最大)	ピン 長さ		横 ピッチ C	プレート 厚さ T	高さ H (最大)	引張強さ				最大許容張力		概略 質量 kg/m
					L1 (最大)	L2 (最大)				JIS 最小 kN	JIS 最小 kgf	平均 kN	平均 kgf	kN	kgf	
RK 160										223.0	22740	274.6	28000	53.0	5400	10.24
RK 160-2										446.0	45479	549.2	56000	89.7	9150	20.23
RK 160-3	50.80	31.55	28.58	14.29	32.75	40.65	58.5	6.4	48.26	669.0	68219	823.8	84000	132.4	13500	30.26
RK 160-4										-	-	1098.3	112000	174.6	17800	40.32
RK 160-5										-	-	1372.9	140000	206.5	21060	50.38

伝動能力表〔潤滑形式〕Ⅰ手差し又は滴下給油 Ⅱ油浴潤滑又は回転板による潤滑 Ⅲ強制ポンプ潤滑

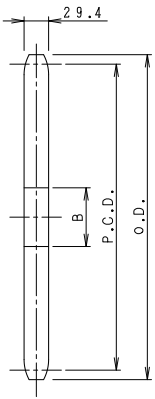
単位 (kW)

潤滑形式 小スプロケット歯数	小スプロケット回転数 (rpm)																		
	10	25	50	100	150	200	250	300	350	400	500	550	600	700	750	800	850	900	1000
	Ⅰ									Ⅱ							Ⅲ		
11	2.85	6.49	12.1	22.6	32.6	42.2	51.6	60.8	69.8	78.7	72.1	62.4	54.8	43.5	39.2	35.6	32.5	29.8	25.4
12	3.13	7.13	13.3	24.8	35.8	46.4	56.7	66.8	76.7	86.5	82.1	71.2	62.4	49.5	44.7	40.6	37.0	34.0	29.0
13	3.41	7.78	14.5	27.1	39.0	50.5	61.8	72.8	83.6	94.3	92.5	80.6	70.4	55.9	50.4	45.7	41.8	38.3	32.8
14	3.69	8.43	15.7	29.3	42.3	54.8	66.9	78.9	90.6	102	104	89.5	78.3	62.4	56.3	51.1	46.7	42.8	36.6
15	3.98	9.08	16.9	31.6	45.5	59.0	72.1	85.0	97.6	110	116	99.2	87.3	69.2	62.4	56.7	51.8	47.5	40.6
16	4.27	9.73	18.2	33.9	48.8	63.2	77.3	91.1	105	118	127	110	96.2	76.1	68.8	62.4	57.0	52.4	44.7
17	4.56	10.4	19.4	36.2	52.1	67.5	82.5	97.3	112	126	130	120	105	83.6	75.3	68.4	62.4	57.3	48.9
18	4.85	11.1	20.6	38.5	55.4	71.8	87.8	103	119	134	151	131	115	91.0	82.1	74.5	68.0	62.4	53.3
19	5.14	11.7	21.9	40.8	58.8	76.1	93.1	110	126	142	164	142	125	98.5	88.8	80.6	73.8	67.7	57.8
21	5.72	13.1	24.4	45.5	65.5	84.8	104	122	140	158	190	165	145	115	104	94.0	85.8	78.3	67.2
23	6.31	14.4	26.9	50.2	72.2	93.6	114	135	155	175	213	190	166	131	126	107	98.5	90.3	76.8
25	6.91	15.8	29.4	54.9	79.1	102	125	148	169	191	234	215	188	149	134	122	111	102	87.3
30	8.41	19.2	35.8	66.8	96.3	125	152	180	206	233	284	283	247	196	177	160	146	134	115
35	9.94	22.7	42.3	78.9	114	147	180	212	244	175	336	355	311	247	222	202	184	169	134
40	11.50	26.2	48.9	91.2	131	170	208	245	282	317	388	423	383	301	272	247	225	192	0
潤滑形式	Ⅰ			Ⅱ							Ⅲ								

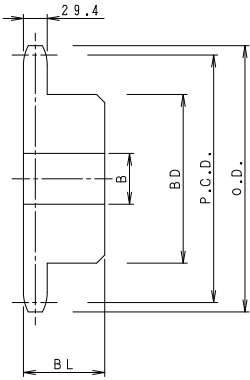
●上の値は単列チェーンのもので多列チェーンの場合には、多列係数をかけて下さい。(選定を参照して下さい。)

160スプロケット

単位(mm)

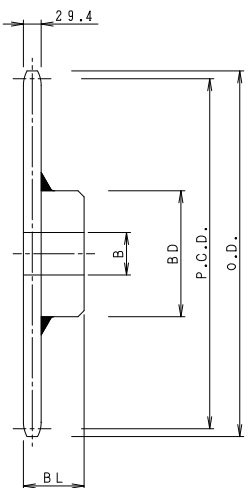


A型



新B型

12Tまで鍛造品



新BW型

歯数	外径 O.D.	ピッチ径 P.C.D.	歯底円直 径	A型		新B型/新BW型				
				下孔	概要重量 kg	軸孔径B		ボス		概要重量 kg
						下孔	最大	径BD	長さBL	
10	186	164.39	135.81	25	4.80	25	70	105	63	6.8
11	204	180.31	151.73	25	5.79	25	80	117	63	8.3
12	220	196.28	167.70	25	6.86	25	89	127	63	9.9
13	237	212.27	183.69	25	8.03	25	95	137	71	12.5
14	253	228.29	199.71	25	9.28	25	95	137	71	13.8
15	269	244.33	215.75	30	10.63	30	95	137	71	15.2
16	286	260.39	231.81	30	12.08	30	103	147	71	17.4
17	302	276.46	247.88	30	13.61	30	103	147	71	18.9
18	319	292.55	263.97	30	15.23	30	103	147	71	20.6
19	335	308.64	280.06	30	16.95	30	103	147	71	22.3
20	351	324.74	296.16	30	18.75	30	103	147	71	24.2
21	368	340.84	312.26	30	20.65	30	103	147	71	26.1
22	384	356.96	328.38	35	22.64	35	118	167	80	30.2
23	400	373.07	344.49	35	25.10	35	118	167	80	33.2
24	416	389.19	360.61	35	26.90	35	118	167	80	34.4
25	433	405.32	376.74	35	29.16	35	118	167	80	36.6
26	449	421.45	392.87	35	31.52	35	118	167	80	38.9
27	465	437.58	409.00	35	34.20	35	118	167	80	42.7
28	481	453.72	425.14	35	36.51	35	118	167	80	45.3
29	498	469.85	441.27	35		35	118	167	80	
30	514	485.99	457.41	35	41.86	35	118	167	100	52.3
31	530	502.13	473.55	35		35	118	167	100	
32	546	518.28	489.70	35	47.95	35	118	167	100	59.9
35	595	566.72	538.14	35	57.24	35	118	167	100	66.9
36	611	582.86	554.28	35	60.53	35	118	167	100	
38	644	615.17	586.59	35	67.37	35	118	167	100	
40	676	647.47	618.89	35	74.57	35	118	167	112	85.8
42	708	679.78	651.20	35	82.14	35	118	167	112	
45	757	728.25	699.67	35	94.71	35	132	187	125	114.4
48	806	776.72	748.14	35	107.61	35	132	187	125	
50	838	809.04	780.46	35	116.67	35	132	187	125	
54	903	873.68	845.10	35	135.88	35	132	187	125	155.6
55	919	889.84	861.26	35		35	132	187	125	
60	1000	970.65	942.07	35	168.14	35	132	187	125	187.8

○A・B共歯先硬化は施していません。