

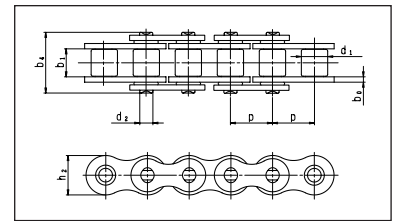
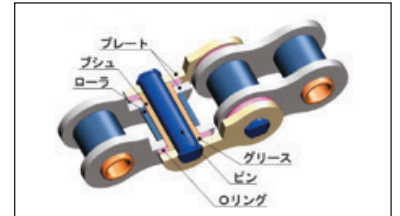
RK産業機器用シールチェーン

特徴

チェーンの寿命を左右する要因にチェーンのピン、ブッシュ間のグリース切れがあります。
RK シールチェーンは、このグリース切れをカバー（シール）しチェーンの寿命を延ばすことに成功しました。

RKシールチェーンは

1. 水、泥水、塵埃などの悪環境に適します。
2. 特に伸びを嫌う使用に適します。
3. 低速はもちろんの事、高速使用に最適です。
4. 標準形チェーンと比較してメンテナンスにおいて優れています。
5. 標準形チェーンと比較して静音効果を発揮します。



単位 (mm)

チェーン番号	ピッチ P	内リンク内幅 b1 (最小)	ローラ外径 d1 (最大)	ピン		プレート		平均引張強さ		最大許容張力		概略質量 kg/m
				d2 (最大)	b4	b0	h2 (最大)	kN	kgf	kN	kgf	
RK 35PO	9.525	4.68	*5.08	3.58	13.0	1.25	9.05	10.6	1080	1.86	190	0.34
RK 40BO	12.70	7.85	7.92	3.98	19.4	1.5	12.07	18.1	1850	3.6	370	0.67
RK 50BO	15.875	9.40	10.16	5.09	23.6	2.0	15.09	31.4	3200	6.4	650	1.11
RK 60BO	19.05	12.57	11.91	5.96	28.6	2.4	18.10	44.6	4550	8.8	900	1.60
RK 80BO	25.40	15.75	15.88	7.94	37.4	3.2	24.13	70.6	7200	14.7	1500	2.72
RK 100BO	31.75	18.90	19.05	9.54	46.0	4.0	30.17	115.7	11800	22.6	2300	4.27
RK 120BOC	38.10	25.22	22.23	11.11	59.8	4.8	36.20	156.9	16000	30.4	3100	6.18
RK 140BOC	44.45	25.22	25.40	12.71	65.5	5.6	42.23	204.0	20800	40.2	4100	7.97
RK 160BOC	50.80	31.55	28.58	14.29	77.7	6.4	48.26	257.9	26300	53.0	5400	10.32
RK 200BOC	63.50	37.85	39.68	19.85	95.1	8.0	60.33	424.6	43300	73.5	7500	17.93
RK C2040-O	25.40	7.85	7.92	3.98	19.4	1.5	12.07	16.7	1700	2.6	270	0.51
RK C2042-O	//	//	15.88	//	//	//	//	//	//	//	//	0.84
RK C2050-O	31.73	9.40	10.16	5.09	23.6	2.0	15.09	27.5	2800	4.3	440	//
RK C2052-O	//	//	19.05	//	//	//	//	//	//	//	//	1.30
RK C2060-O	38.10	12.57	11.91	5.96	31.3	3.2	18.10	40.2	4100	6.3	640	1.43
RK C2062-O	//	//	22.23	//	//	//	//	//	//	//	//	2.08
RK C2080-O	50.80	15.75	15.88	7.94	38.7	4.0	24.13	68.6	7000	10.7	1090	2.44
RK C2082-O	//	//	28.58	//	//	//	//	//	//	//	//	3.45

*※35POはブッシュチェーン

注) シールリングの劣化防止のために、シールリングが乾燥しないよう定期的に給油して下さい。

注記

1. アタッチメント付シールチェーンも製作致します。
2. シールチェーンはピン〜ブッシュ間にグリースを封入しています。チェーンの切り継ぎの際などにグリースをふきとらないように注意してください。
グリースが少ないと磨耗が進みます。
3. シールチェーンはシールリングや封入グリースの劣化により、局部的にピン〜ブッシュの磨耗が進行する場合がありますので、伸びによる使用限界は1.0%に設定してあります。