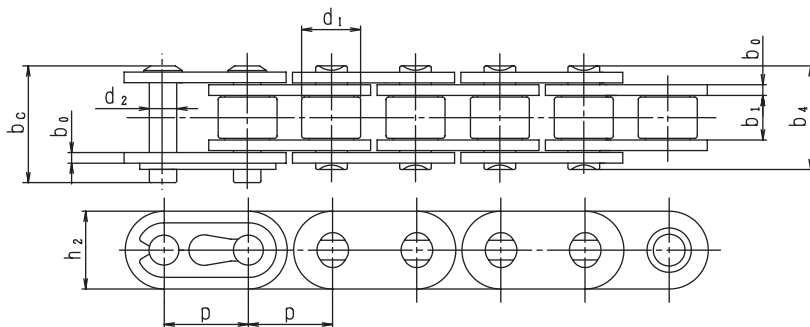


RK特殊ローラチェーン

小判形ローラチェーン

標準
小判形

Oリング
小判形



単位(mm)

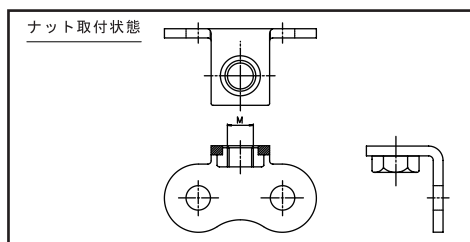
チェーン 番号	ピッチ P	内リンク 内幅 b1(最小)	ローラ 外径 d1(最大)	外径 d2(最大)	ピン 長さ		プレート		シールチェーン (標準と違う寸法)		
					b4	bc	高さ h2(最大)	厚さ b0	チェーン 番号	ピン長さ b4 bc	
RK 35A	9.525	4.68	5.08	3.59	11.40	12.80	9.1	1.25			
RK 40A	12.70	7.95	7.92	3.98	16.05	17.55	12.07	1.50	RK 40ABO	19.4	19.9
RK 50A	15.875	9.53	10.16	5.09	20.30	21.75	15.09	2.00	RK 50ABO	23.6	24.0
RK 60A	19.05	12.7	11.91	5.96	25.30	26.80	18.10	2.40	RK 60ABO	28.4	29.75
RK 80A	25.40	15.88	15.88	7.94	32.15	35.25	24.13	3.20	RK 80ABO	27.4	39.8

- 注記: 1. 80A・ABOは割ピン形継手タイプ。
 2. ※以外は標準形ローラチェーンに準じます。
 3. 引張強さは標準形ローラチェーンに準じます。
 4. 小判形オフセットリンクはございません。
 5. 標準スプロケットが使用出来ます。

プレスナットアタッチ

1. バー・治具等をボルトだけで取付容易な、att付ローラチェーンです。
 2. アタッチの穴位置寸法は、標準形アタッチ付きローラチェーンに準じます。(標準アタッチ付き参照)
 3. ナット以外の諸寸法・強度等は標準形アタッチ付きローラチェーンに準じます。(標準アタッチ付き参照)

単位(mm)



チェーン番号		ナット 呼び寸法 M
標準形 ローラチェーン	ダブルピッチ チェーン	
RK 35	-	M3
RK 40	RK C2040・42	M3
RK 50	RK C2050・52	M5
RK 60	RK C2060・62	M5
RK 80	RK C2080・82	M6

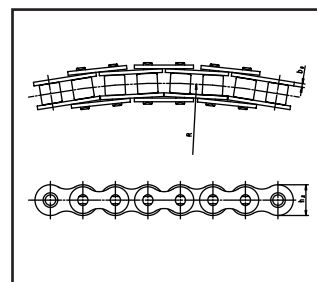
アタッチメントの仕様は以下の通りです。
 標準チェーン
 A-1・K-1
 ダブルピッチチェーン
 A-1・K-1・A-2・K-2
 共にナット呼び寸法は左表の通りです。

曲線走行容易なサイドボウ(SB)チェーン

サイドボウチェーン(SBチェーンとご指名下さい)は、標準形ローラチェーンのピンとブッシュ間クリアランスを大きく設計し、さらに内リンクと外リンク間クリアランスも考慮して作られた横方向に大きな湾曲性を備えたローラチェーンです。基本寸法は、標準形ローラチェーンに準拠していますから標準スプロケットがそのまま使え、曲線走行が容易にできる特徴をもっています。

単位(mm)

チェーン 番号	ピッチ P	内リンク内幅 (最小)	ローラ外径 (最大)	ピン外径 (最大)	プレート		最小横曲り半径 R	平均引張強さ	
					b0	h2(最大)		kN	kgf
RK SB35	9.525	4.68	5.08	3.20	1.25	9.1	250	7.5	760
RK SB40	12.70	7.95	7.92	3.59	1.5	12.1	350	11.8	1200
RK SB50	15.875	9.53	10.16	4.51	2.0	15.1	400	20.6	2100
RK SB60	19.05	12.70	11.91	5.09	2.4	18.1	500	28.0	2860
RK SB80	25.40	15.88	15.88	5.96	3.2	24.1	600	39.2	4000
RK SBC2040	25.40	7.95	7.92	3.59	1.5	12.1	700	11.8	1200
RK SBC2042			15.88						
RK SBC2050	31.75	9.53	10.16	4.51	2.0	15.1	800	20.6	2100
RK SBC2052			19.05						
RK SBC2060	38.10	12.70	11.91	5.09	2.4	18.1	1000	28.0	2860
RK SBC2062			22.23						
RK SBC2080	50.8	15.88	15.88	5.96	3.2	24.1	1200	39.2	4000
RK SBC2082			28.58						



※すべてアタッチメント付きも製作致します。