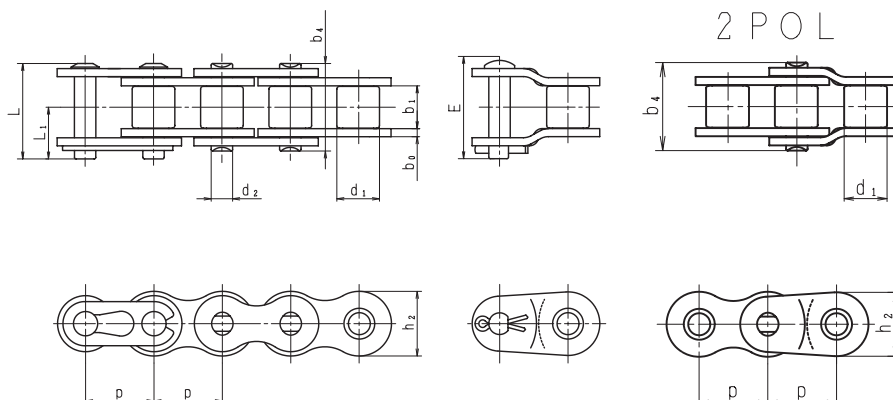


ステンレスローラチェーン

SUS304 材ローラチェーン寸法表

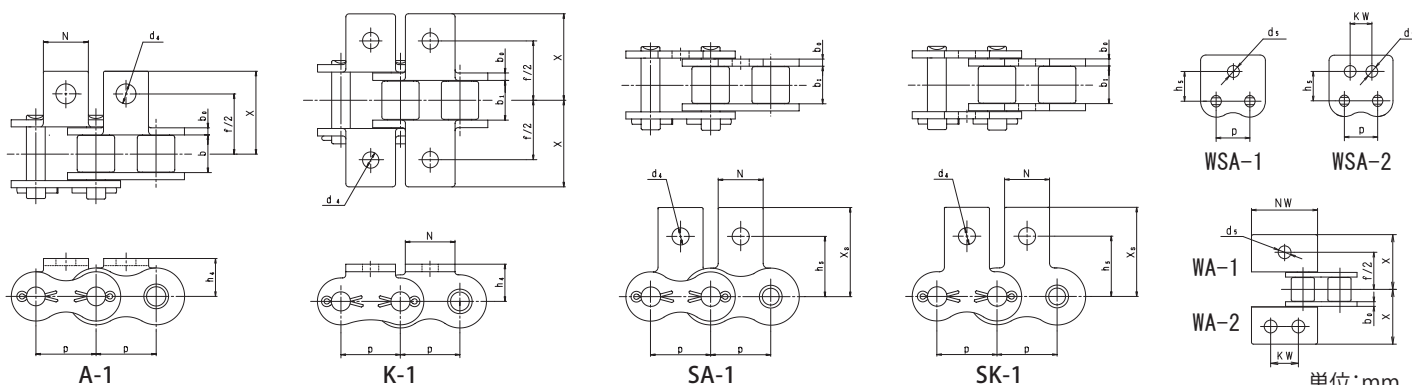


●下記寸法のSUS304材ステンレスチェーンは標準サイズとして常時在庫しております。特殊の仕様、材質については御相談下さい。

単位:mm

チェーン番号	ピッチ p	内リンク内幅 b1 (最小)	ローラ外径 d1 (最大)	ピン外径 d2 (最大)	継手ピン L1	ピン長さ			プレート		最大許容荷重		概略質量 kg/m
						継手ピン L	リベットピン b4	オフセットピン E	厚さ b0	高さ h2 (最大)	kN	kgf	
RK SUS 25	6.35	3.10	※3.30	2.31	4.70	8.50	7.60	7.60	0.75	6.1	0.1	12	0.13
RK SUS 35	9.525	4.68	※5.08	3.59	7.15	13.20	11.80	13.30	1.27	9.1	0.2	27	0.34
RK SUS 41	12.70	6.25	7.77	3.58	7.70	14.50	13.60	14.70	1.27	10.0	0.3	31	0.40
RK SUS 40	12.70	7.85	7.95	3.98	9.35	17.50	16.30	17.70	1.50	12.1	0.4	45	0.64
RK SUS 50	15.875	9.40	10.16	5.09	11.35	21.60	20.50	22.00	2.00	15.1	0.6	70	1.06
RK SUS 60	19.05	12.57	11.91	5.96	14.10	27.00	25.85	27.90	2.40	18.1	1.0	105	1.56
RK SUS 80	25.40	15.75	15.88	7.94	18.45	34.70	32.50	34.70	3.20	24.2	1.7	180	2.62
RK SUS 100	31.75	18.90	19.05	9.54	22.20	42.35	40.30	42.35	4.00	30.2	2.5	260	4.13
RK SUS 120	38.10	25.22	22.23	11.11	27.50	52.50	50.00	52.50	4.80	36.2	3.9	400	5.88
RK SUS 140	44.45	25.22	25.40	12.71	30.80	57.80	54.00	57.80	5.60	42.3	4.6	470	7.28
RK SUS 160	50.80	31.55	28.58	14.29	35.75	67.65	63.80	67.65	6.40	48.3	6.3	650	9.78
RK SUS 200	63.50	37.85	39.68	19.85	45.00	84.75	79.50	84.75	8.00	60.4	10.7	1100	15.96

SUS304 材ローラチェーンアタッチメント寸法表



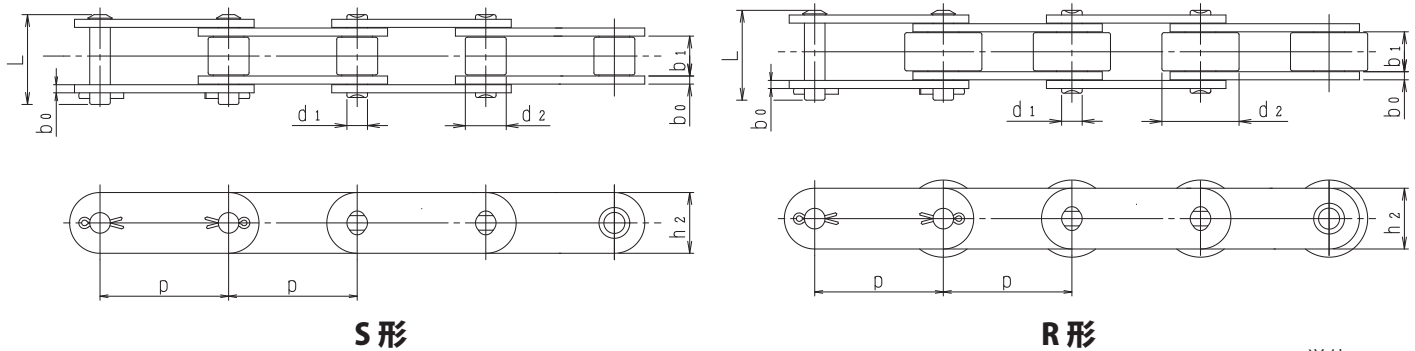
単位:mm

チェーン番号	ピッチ p	f/2	h5	N	d4	h4	X	XS	d5	NW	KW	アタッチメント1リンク当たりの付加質量(kg)	
												A,SA	K,SK
RK SUS 35	9.525	9.5	9.5	7.9	3.4	6.4	14.3	14.5	-	-	-	0.001	0.002
RK SUS 40	12.70	12.7	12.7	9.5	3.6	8.0	17.8	17.4	4.5	23.0	9.5	0.002	0.004
RK SUS 50	15.875	15.9	15.9	12.7	5.2	10.3	23.4	23.05	5.5	28.8	11.9	0.003	0.006
RK SUS 60	19.05	19.1	18.3	15.9	5.2	11.9	28.2	26.85	6.6	34.6	14.3	0.007	0.014
RK SUS 80	25.40	25.4	24.6	19.1	6.8	15.9	36.6	35.45	9.0	46.1	19.1	0.013	0.026
RK SUS 100	31.75	31.8	31.8	25.4	8.7	19.8	44.9	44.0	11.0	57.7	23.8	0.026	0.052

弊社製品のX及びXsの寸法は型の修正により変わることがあります。

ステンスローラチェーン

SUS304 材ダブルピッチローラチェーン寸法表



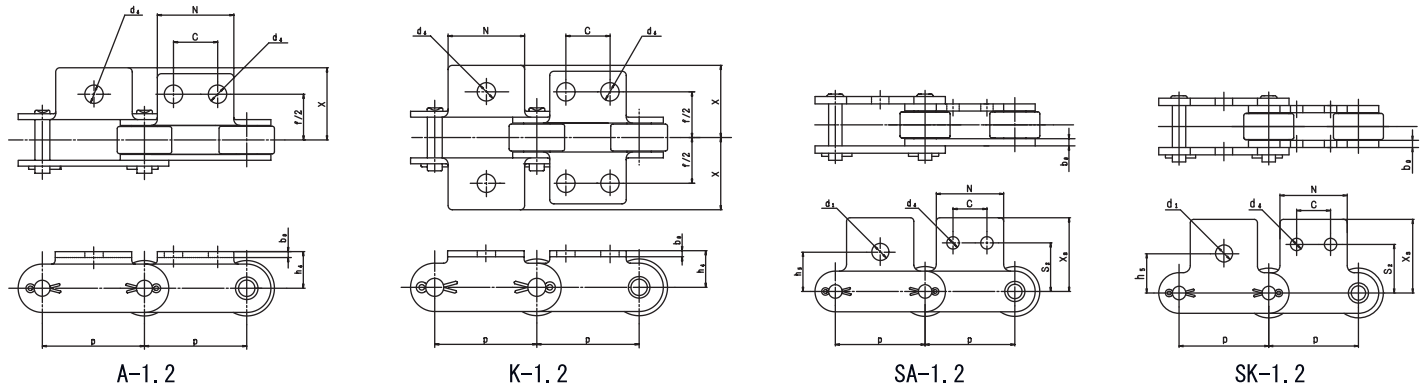
S形

R形

単位:mm

チェーン番号	ピッチ p	内リンク 内幅 b1 (最小)	ローラ外径		ピン		プレート		ピンの形式	概略質量 (kg/m)		1ユニットの リンク数
			d2[S] (最大)	d2[R] (最大)	長さ L	外径 d1 (最大)	厚さ b0	高さ h2		S	R	
RK SUS C2040	25.40	7.85	7.94	15.88	17.8	3.98	1.5	12.07	リベット形	0.49	0.83	120
RK SUS C2050	31.75	9.40	10.16	19.05	21.8	5.09	2.0	15.09	リベット形	0.83	1.28	96
RK SUS C2060	38.10	12.57	11.91	22.23	30.2	5.98	3.2	18.10	リベット形	1.46	2.14	80
RK SUS C2080	50.80	15.75	15.88	28.58	37.4	7.94	4.0	24.13	リベット形	2.44	3.50	60
RK SUS C2100	63.50	18.90	19.05	39.67	44.5	9.54	4.8	30.17	リベット形	3.74	5.98	48

SUS304 材ダブルピッチローラチェーンアタッチメント寸法表



A-1.2

K-1.2

SA-1.2

SK-1.2

単位:mm

チェーン番号	ピッチ p	f/2	h5	S2	C	N	d4	d1	h4	b0	X	Xs
RK SUS C2040	25.40	12.7	11.1	13.6	9.5	19.1	3.6	5.2	9.1	1.5	19.3	19.8
RK SUS C2050	31.75	15.9	14.3	15.9	11.9	23.8	5.2	6.8	11.1	2.0	24.2	24.6
RK SUS C2060	38.10	21.4	17.5	19.1	14.3	28.6	5.2	8.7	14.7	3.2	31.5	30.6
RK SUS C2080	50.80	27.8	22.2	25.4	19.1	38.1	6.8	10.3	19.1	4.0	40.7	40.5
RK SUS C2100	63.50	33.3	28.6	31.8	23.8	47.6	8.7	14.3	23.4	4.8	49.9	50.4

弊社製品のX及びXsの寸法は型の修正により変わることがあります。